

Nova Lliça

CARRER ANSELM CLAVÉ 63



Nova Lliçà

Memoria de calidades constructivas

La presente memoria de calidades constructivas .

La propiedad se reserva la facultad de introducir las modificaciones que vengan motivadas por razones técnicas, jurídicas o por indicación de la dirección facultativa, siempre que se sustituyan por materiales o soluciones de calidad equivalente o superior.

Las imágenes, renders, mobiliario y elementos decorativos son orientativos y no tienen carácter contractual.

Esta versión incorpora una selección de imágenes de proyecto con tratamiento visual profesional para mejorar su presentación comercial, manteniendo la configuración general del edificio y de los espacios representados.

Índice

- 1. Ahorro energético** Construcción sostenible y CTE
- 2. Acabados** Pavimentos, exteriores, interiores y baños
- 3. Carpintería exterior** Aluminio, vidriería, persianas y barandillas
- 4. Baños y aseos** Alicatados, griferías y sanitarios
- 5. Cocinas** Diseño, estructura, herrajes y equipamiento
- 6. Instalaciones** Electricidad, iluminación, telecomunicaciones, climatización, ventilación, fontanería y suelo radiante
- 7. Especificaciones técnicas** Cimentación, estructura, cubierta, fachada e instalaciones
- 8. Planos** Planos comerciales de las viviendas

1. Ahorro energético

El edificio se proyecta siguiendo criterios de eficiencia energética y confort interior.

La envolvente, las carpinterías, los sistemas de climatización y la ventilación se dimensionan conforme a las exigencias del Código Técnico de la Edificación.

producción de agua caliente sanitaria mediante aerotermia y sistemas constructivos orientados a mejorar el comportamiento térmico y acústico de las viviendas.



Resumen de calidades

- Aerotermia para ACS –Revisar con el proyecto
- Optimización de la envolvente
- Confort termoacústico
- Aprovechamiento de luz natural
- Eficiencia A

2. Acabados

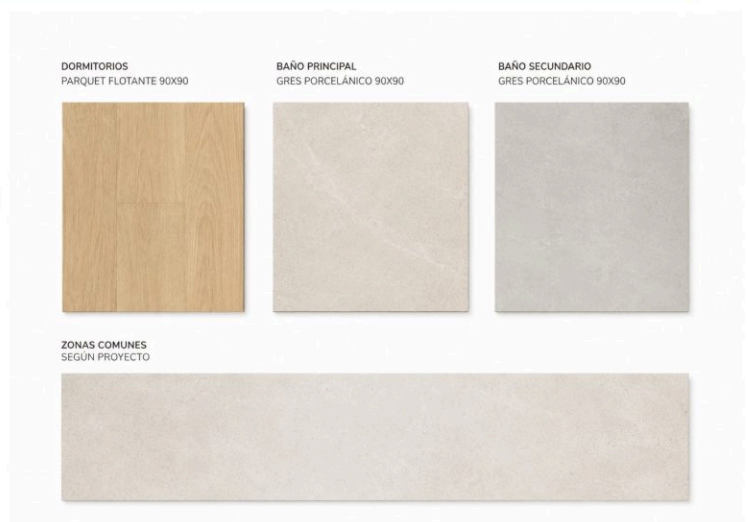
Los acabados se han seleccionado para ofrecer una imagen actual, limpia y duradera.

En interiores parquet flotante y en en dormitorios pavimentos de gres porcelánico.

En exteriores se emplearán pavimentos resistentes y antideslizantes, adecuados para terrazas, patios y zonas de paso.

Resumen de calidades

- Dormitorios: parquet flotante /ficha técnica
- Baño principal: gres porcelánico /ficha técnica
- Baño secundario: gres porcelánico /ficha técnica
- Zonas comunes según proyecto



3. Carpintería exterior

La carpintería exterior será de aluminio lacado en color ral..., con soluciones de vidrio adecuadas al proyecto, buscando buen aislamiento térmico y acústico. Ficha técnica

Las barandillas, persianas y elementos de protección solar se definirán manteniendo la coherencia estética de la fachada.

Resumen de calidades

- Aluminio lacado ral
- Doble acristalamiento ficha técnica
- Barandillas de vidrio y en la parte interior del edificio barrotero
- Persianas motorizadas en dormitorios, si procede



4. Baños y aseos

Los baños y aseos combinarán piezas cerámicas de gran formato con griferías de diseño actual. En baños se prevén formatos 60x120 y 120x120 según definición final.

La grifería mantendrá la línea del ejemplo, según disponibilidad.

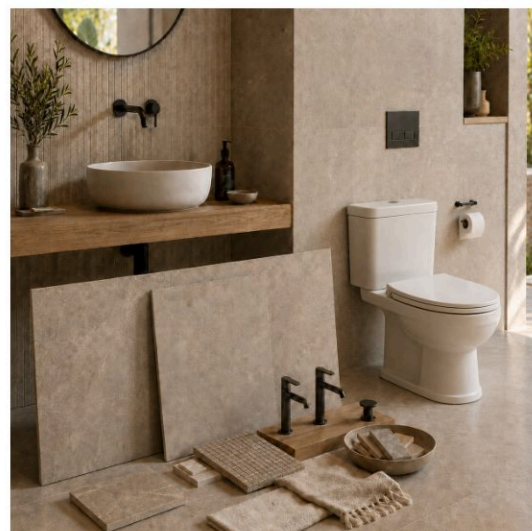
Los sanitarios serán marca Roca o similar.

En aseos se mostrarán únicamente referencias de Argenta e Iconico.

No se incluyen mamparas en la presente memoria.

Resumen de calidades

- Alicatados Grifería
- Sanitarios Roca o similar
- Fijas de cristal



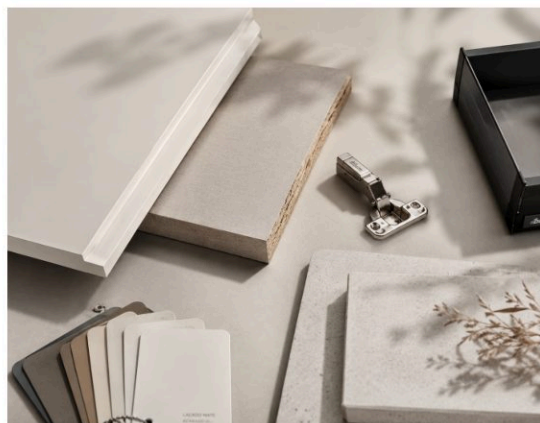
5. Cocinas

Las cocinas mantendrán un diseño contemporáneo, funcional y homogéneo con la imagen general de la promoción. La composición final dependerá de la distribución de cada vivienda.

La estructura, cascos, herrajes y acabados se definirán siguiendo criterios de durabilidad, facilidad de mantenimiento y coherencia estética. Las imágenes son orientativas y el diseño podrá adaptarse a cada tipología.

Resumen de calidades

- Diseño según distribución
- Cascos laminados de 22 mm
- Acabados lacados mate
- Herrajes por definir



6. Instalaciones

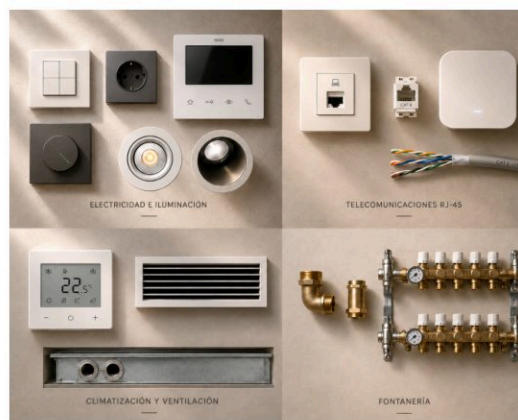
La vivienda contará con instalación eléctrica elevada, mecanismos Schneider D-Life o similar, iluminación en baños, aseos, cocina y pasillos, así como videoportero.

La vivienda dispondrá de tomas TV-FM y puntos de datos RJ-45 en dormitorios, salón y comedor. La instalación de domótica queda pendiente de definición final.

El acondicionamiento de aire, ventilación, fontanería y suelo radiante seguirán las soluciones indicadas en las especificaciones técnicas.

Resumen de calidades

- Electricidad e iluminación
- Telecomunicaciones RJ-45 (basar descripción proyecto)
- Climatización y ventilación
- Fontanería



7. Especificaciones técnicas

Cimentación y estructura

La cimentación será de losa de hormigón armado empotrada en unidad geotécnica competente, con muros de hormigón armado impermeabilización y drenaje perimetral. El sistema estructural se compone de pilares de hormigón armado de sección rectangular o metálica, sobre los que apoyan placas de forjado reticular o losa maciza.

Cubierta

Cubierta inclinada, resuelta conforme a proyecto técnico, con las capas de impermeabilización, aislamiento térmico y acústico y acabados necesarios para garantizar la correcta estanqueidad y durabilidad del conjunto.

Fachada y medianeras

Cerramientos exteriores con fábrica cerámica, mortero hidrófugo, aislamiento térmico y acústico y trasdosado interior mediante placas de yeso laminado. Medianeras entre viviendas y zonas comunes con soluciones de aislamiento térmico y acústico conforme a CTE.

Revestimientos exteriores

Los revestimientos exteriores serán continuos y constituidos con enfoscados con mortero cemento continuo armados y reforzados en los cambios de material con malla, acabado con pintura acrílica lisa Acritón 2000 o similar, en color blanco RAL.

Carpintería y vidriería

Carpintería exterior de aluminio lacado texturizado color gris oscuro o similar. Vidrios con aislamiento acústico, control solar y bajo emisivo según necesidades del proyecto. Barandillas de vidrio laminado y persianas motorizadas en dormitorios si procede.

Tabiquería interior y aislamiento

Particiones interiores mediante doble placa de yeso laminado por ambas caras, con placas estándar o hidrófugas según estancia y aislamiento térmico con lana de roca o similar.

Pavimentos

Dormitorios: parquet flotante. Baño principal: solería de gres porcelánico 90x90. Baño secundario: solería de gres porcelánico. Zonas comunes: rampas de aparcamiento en hormigón impreso y zonas peatonales con gres porcelánico antideslizante.

Puertas exteriores

Puertas de entrada a las viviendas verticales color wengué, fabricadas de Iroco o similar, con tratamiento para exteriores, núcleo inyectado de espuma de poliuretano de alta densidad, cerradura de seguridad embutida con 3 puntos de cierre, bisagras ocultas antipalanca y tirador exterior.

Puertas interiores

Puertas interiores lacadas en blanco, con precerco de DMF, junta de estanqueidad, tapajuntas lacados, bisagras ocultas y manillas de acero inoxidable satinado.

Revestimientos interiores

Paredes interiores con pintura plástica lisa de primera calidad sobre paramentos horizontales y verticales. En baños, revestimiento cerámico en paredes húmedas y pintura en el resto según proyecto.

Falsos techos

Falsos techos interiores mediante yeso laminado estándar o hidrófugo según estancia, con registros en zonas de unidades interiores de climatización.

Baños

Griferías en negro mate o similar. Inodoro con cisterna oculta y asiento con cierre lento. Plato de ducha según definición final.

Cocinas

Dimensiones por definir. Cascos laminados con espesores de 22 mm. Herrajes por definir. Acabados disponibles en lacados mate, colores planos y canto redondeado de 1 mm.

Climatización y ACS

Producción de ACS mediante sistema de aerotermia. Sistema de climatización mediante expansión directa, Climaver Plus y rejillas de impulsión mediante sistema Koolnova o similar.

Instalación eléctrica

Cuadro independiente de protección por vivienda, electrificación elevada, mecanismos Schneider D-Life con marco blanco o similar, luminarias en baños, aseos, cocina y pasillo, y puntos previstos para conexión de elementos auxiliares.

Fontanería

Tuberías interiores de agua en polipropileno WIRSBO-PEX o similar, forradas mediante coquilla aislante. Llaves de corte general y por dependencia. Desagües en PVC de PPR sanitaria, con red separativa de pluviales y fecales.

Telefonía y telecomunicaciones

Instalación cumpliendo normativa legal de infraestructura de telecomunicaciones. Tomas de teléfono y RJ45 en salones, dormitorios y cocina. Tomas TV-FM y TC en dormitorios, salón, comedor y cocina. Instalación de fibra óptica y videoportero con sistema ABB Welcome o similar.

Domótica

Instalación de domótica pendiente de definición final. Se podrá prever control de climatización, persianas, sensores de humedad, sensores de humo y control desde smartphone si se confirma en proyecto.

Terminación de exteriores y jardines

Todo el conjunto estará cerrado por sus linderos, con puerta peatonal y acceso para vehículos.

Ascensores

Ascensor Schindler 3100 o similar. Piscina pendiente de definición final.

8. Planos

Se incorporan los planos comerciales de las viviendas del Edificio Joan Salas d'Ambrós, Anselm Clavé 63, Lliçà d'Amunt.

Los planos se presentan como documentación orientativa de distribución y superficies, sujetos a la documentación técnica definitiva.

Façana Anselm Clavé



Façana dins Anselm Clavé



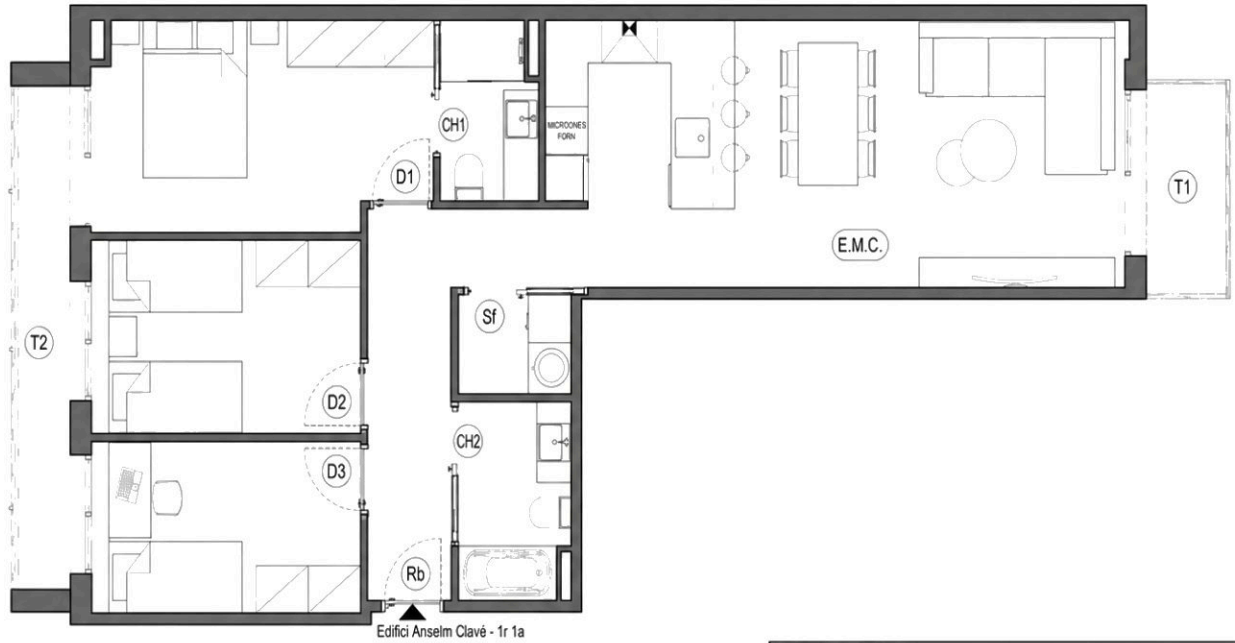


HABITATGE BAIXOS 1a		SUP. ÚTIL
Estar-Menjador-Cuina	E.M.C.	33,00 m ²
Dormitori	D1	15,64 m ²
Dormitori	D2	9,45 m ²
Dormitori	D3	19,46 m ²
Vestidor	V	3,76 m ²
Cambra Higienica	CH1	3,72 m ²
Cambra Higienica	CH2	5,76 m ²
Rebedor	Rb	5,45 m ²
Safareig	Sf	1,70 m ²
	Total	97,94 m²
Terrassa		33,40 m²
SUPERFÍCIE CONSTRUÏDA		111,60 m²



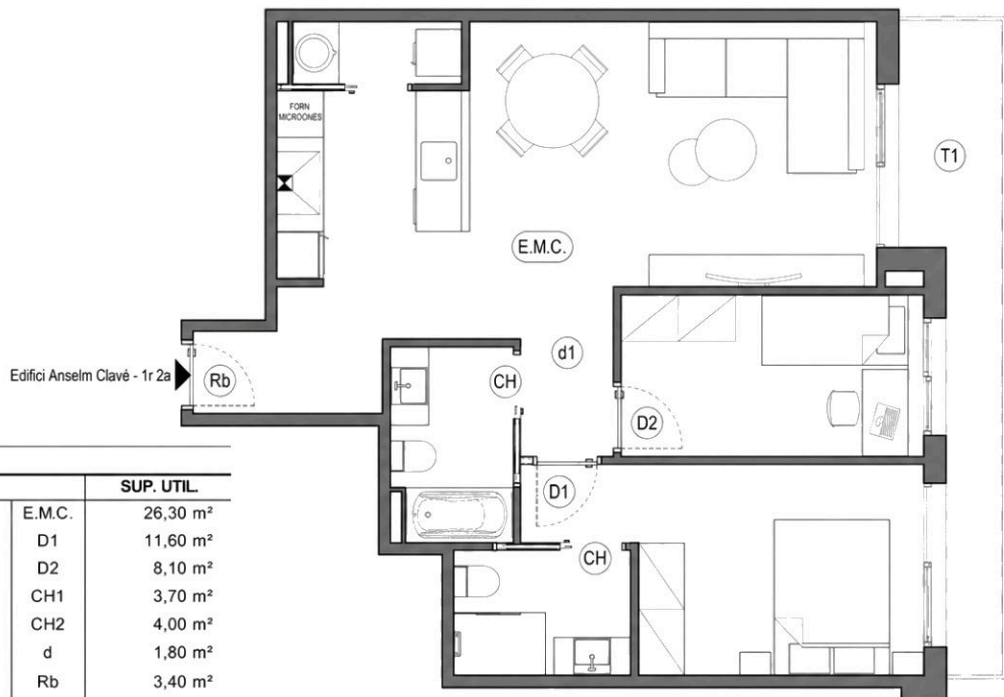
HABITATGE BAIXOS 2a		SUP. ÚTIL
Estar-Menjador-Cuina	E.M.C.	30.87 m ²
Dormitori	D1	10.30 m ²
Dormitori	D2	9.35 m ²
Dormitori	D3	15.38 m ²
Cambra Higiènica	CH1	5.70 m ²
Cambra Higiènica	CH2	4.44 m ²
Rebedor	Rb	2.34 m ²
Safareig	Sf	2.63 m ²
	Total	87.01 m ²
Terrassa		33.34 m²
SUPERFÍCIE CONSTRUÏDA		100.07 m²

CIANSELM CLAVÉ



Edifici Anselm Clavé - 1r 1a

HABITATGE 1r 1a		SUP. ÚTIL
Estar-Menjador-Cuina	E.M.C.	28,35 m ²
Dormitori	D1	12,85 m ²
Dormitori	D2	9,45 m ²
Dormitori	D3	8,40 m ²
Cambra Higienica	CH1	3,25 m ²
Cambra Higienica	CH2	4,00 m ²
Rebedor	Rb	7,30 m ²
Safareig	Sf	2,00 m ²
	Total	75,60 m ²
Terrassa interior		3,75 m ²
Terrassa carrer		5,40 m ²
SUPERFÍCIE CONSTRUÏDA		86,60 m²

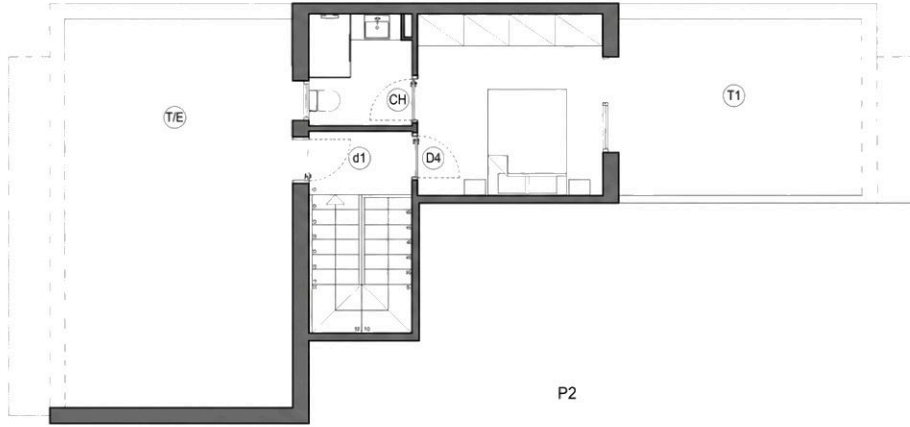


HABITATGE 1r 2a		
		SUP. UTIL.
Estar-Menjador-Cuina	E.M.C.	26,30 m ²
Dormitori	D1	11,60 m ²
Dormitori	D2	8,10 m ²
Cambra Higienica	CH1	3,70 m ²
Cambra Higienica distribuidor	CH2	4,00 m ²
Rebedor	d	1,80 m ²
Safareig	Rb	3,40 m ²
	Sf	1,95 m ²
	Total	60,85 m²
Terrassa interior		8,50 m²
SUPERFÍCIE CONSTRUÏDA		67,05 m²

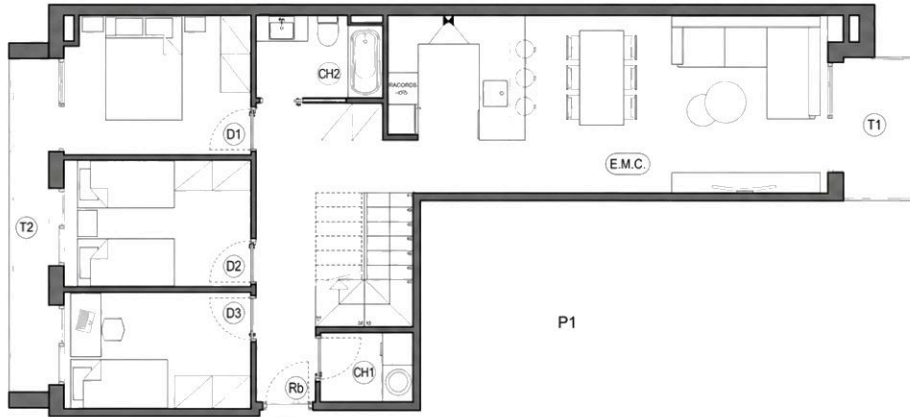
HABITATGE 1r 3a		SUP. ÚTIL
Estar-Menjador-Cuina	E.M.C.	28,50 m ²
Dormitori	D1	12,70 m ²
Dormitori	D2	9,35 m ²
Cambra Higiénica	CH1	3,20 m ²
Cambra Higiénica	CH2	4,00 m ²
Rebedor	Rb	4,60 m ²
Safareig	Sf	2,10 m ²
Total		64,45 m ²
Terrassa interior		3,65 m²
Terrassa carrer		3,60 m²
SUPERFÍCIE CONSTRUÏDA		74,10 m²



C/ANSELM CLAVÉ



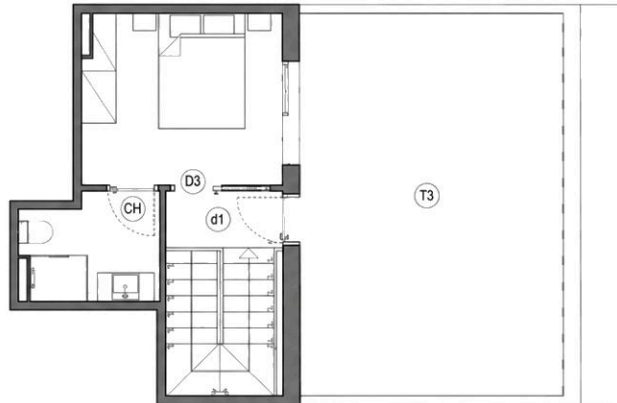
C/ANSELM CLAVÉ



Edifici Anselm Clavé - 2n 1a

HABITATGE 2n 1a		
		SUP. ÚTIL
Estar-Menjador-Cuina	E.M.C.	28,90 m ²
Dormitori	D1	9,90 m ²
Dormitori	D2	8,95 m ²
Dormitori	D3	7,95 m ²
Dormitori	D4	12,05 m ²
Cambra Higiènica	CH1	4,00 m ²
Cambra Higiènica	CH2	4,15 m ²
Rebedor	Rb	9,05 m ²
distribuidor	d	2,35 m ²
Escala	Esc	4,90 m ²
Safareig	Sf	2,30 m ²
	Total	94,50 m ²
	Terrassa interior primera planta	3,75 m ²
	Terrassa carrer primera planta	5,40 m ²
	Terrassa interior primera planta	15,20 m ²
	Terrassa carrer segona planta	33,50 m ²
	SUPERFÍCIE CONSTRUÏDA PRIMERA PLANTA	86,60 m²
	SUPERFÍCIE CONSTRUÏDA SEGONA PLANTA	28,95 m²
	SUPERFÍCIE CONSTRUÏDA TOTAL	115,55 m²

HABITATGE 2n 2a		SUP. ÚTIL
Estar-Menjador-Cuina	E.M.C.	26,35 m ²
Dormitori	D1	10,55 m ²
Dormitori	D2	8,05 m ²
Dormitori	D3	10,45 m ²
Cambrà Higiènica	CH1	4,70 m ²
Cambrà Higiènica	CH2	4,40 m ²
Rebedor	Rb	3,45 m ²
distribuidor	d1	2,70 m ²
distribuidor	d2	2,05 m ²
Escala	Esc	4,90 m ²
Safareig	Sf	1,95 m ²
Total		79,55 m ²
Terrassa interior primera planta		8,60 m ²
Terrassa interior primera planta		30,65 m ²
SUPERFÍCIE CONSTRUÏDA PRIMERA PLANTA		69,30 m ²
SUPERFÍCIE CONSTRUÏDA SEGONA PLANTA		26,00 m ²
SUPERFÍCIE CONSTRUÏDA TOTAL		95,30 m ²



Edifici Anselm Clavé - 2n 2a

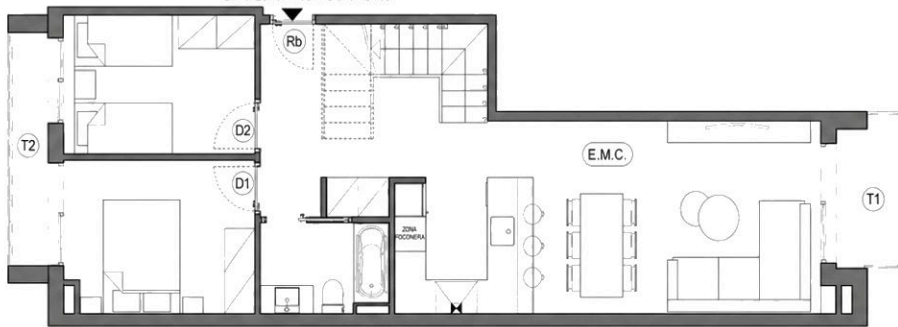
C/ANSELM CLAVÉ



P2

Edifici Edifici Anselm Clavé - 2n 3a

C/ANSELM CLAVÉ



P1

HABITATGE 2n 3a		SUP. ÚTIL
Estar-Menjador-Cuina	E.M.C.	28,50 m ²
Dormitori	D1	10,10 m ²
Dormitori	D2	9,15 m ²
Dormitori	D3	10,50 m ²
Cambra Higienica	CH1	4,05 m ²
Cambra Higienica	CH2	4,15 m ²
Rebedor	Rb	6,55 m ²
Escala	Esc	5,55 m ²
distribuidor	d	3,55 m ²
Safareig	Sf	3,55 m ²
	Total	84,65 m ²
Terrassa interior primera planta		3,65 m ²
Terrassa carrer primera planta		3,60 m ²
Terrassa interior primera planta		23,00 m ²
Terrassa carrer segona planta		23,00 m ²
SUPERFÍCIE CONSTRUÏDA PRIMERA PLANTA		72,70 m²
SUPERFÍCIE CONSTRUÏDA SEGONA PLANTA		33,35 m²
SUPERFÍCIE CONSTRUÏDA TOTAL		106,05 m²

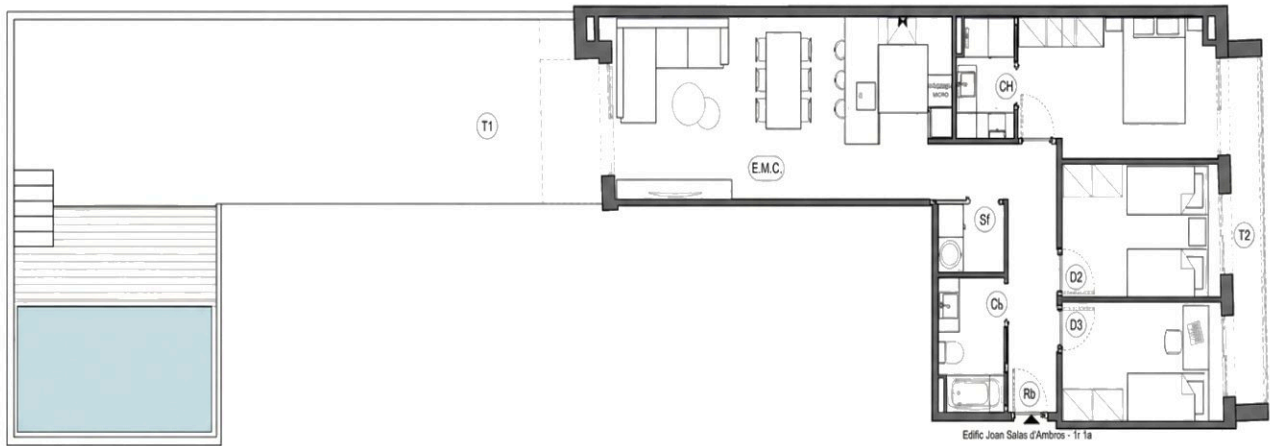
Façana carrer Joan salas d'ambros



Façana dins Joan salas d'ambros



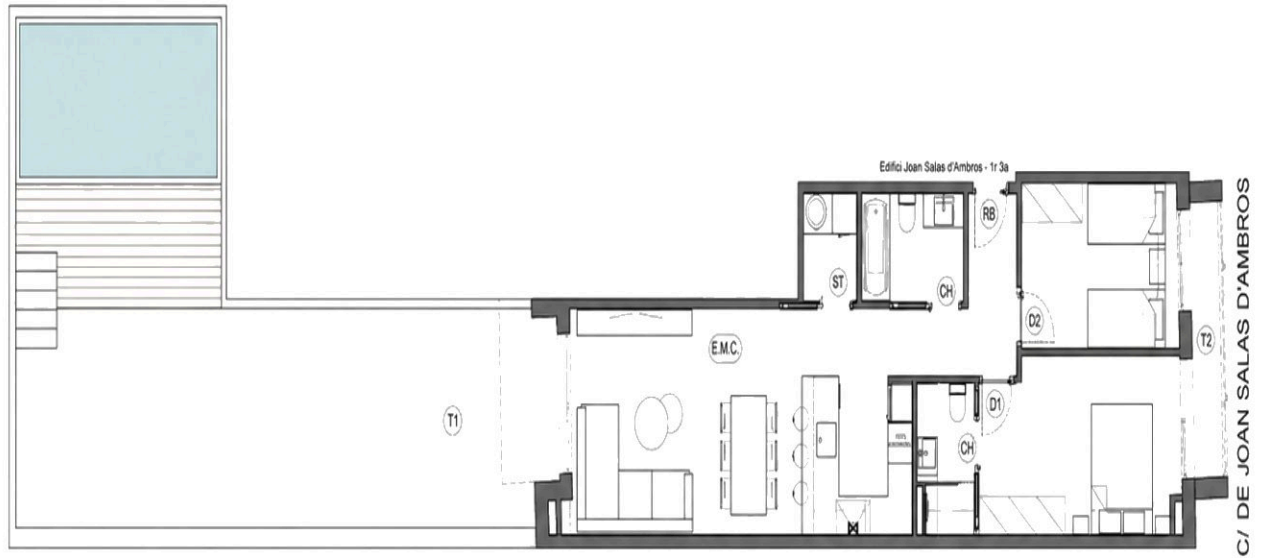
Planos Joan Salas d'ambros



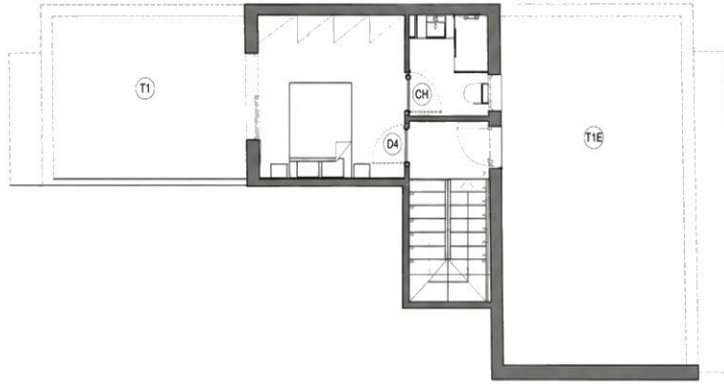
HABITATGE 1r 1a		SUP. ÚTIL
Estar-Menjador-Cuina	E.M.C.	28,45 m ²
Distribuidor	Sf	2,85 m ²
Dormitori	D1	12,85 m ²
Dormitori	D2	9,80 m ²
Dormitori	D3	8,70 m ²
Cambra higienica	CH1	3,25 m ²
Cambra Higiénica	CH2	4,00 m ²
Rebost	Rb	2,30 m ²
Safareig	Sf	2,90 m ²
	Total	76,10 m ²
Piscina amb terrassa		22,80 m ²
Terrassa interior		51,00 m ²
Terrassa carrer		5,40 m ²
SUPERFÍCIE CONSTRUÏDA		86,90 m²



HABITATGE Joan Salas d'Ambros - 1r 2a		SUP. ÚTIL
Estar-Menjador-Cuina	E.M.C.	25,95 m ²
Dormitori	D1	11,35 m ²
Dormitori	D2	7,80 m ²
Cambrà Higiénica	CH1	5,70 m ²
Cambrà Higiénica	CH2	4,00 m ²
Distribuidor	d	1,80 m ²
Rebedor	Rb	3,40 m ²
Safareig	Sf	1,95 m ²
Total		59,95 m²
Piscina amb terrassa		22,00 m²
Terrassa interior		62,00 m²
SUPERFÍCIE CONSTRUÏDA		66,85 m²



HABITATGE 1r 3a		SUP. ÚTIL
Estar-Menjador-Cuina	E.M.C.	28,35 m ²
Rebedor	D1	3,40 m ²
Dormitori	D2	9,40 m ²
Cambra higiènica	CH1	3,25 m ²
Cambra higiènica	CH2	4,00 m ²
Rebedor	RB	4,00 m ²
Safareig	Sf	2,10 m ²
Total		66,40 m ²
Piscina amb terrassa		22,00 m ²
Terrassa interior		51,35 m ²
Terrassa carrer		3,35 m ²
SUPERFICIE CONSTRUÏDA		74,15 m²



C/DE JOAN SALAS D'AMBRÓS



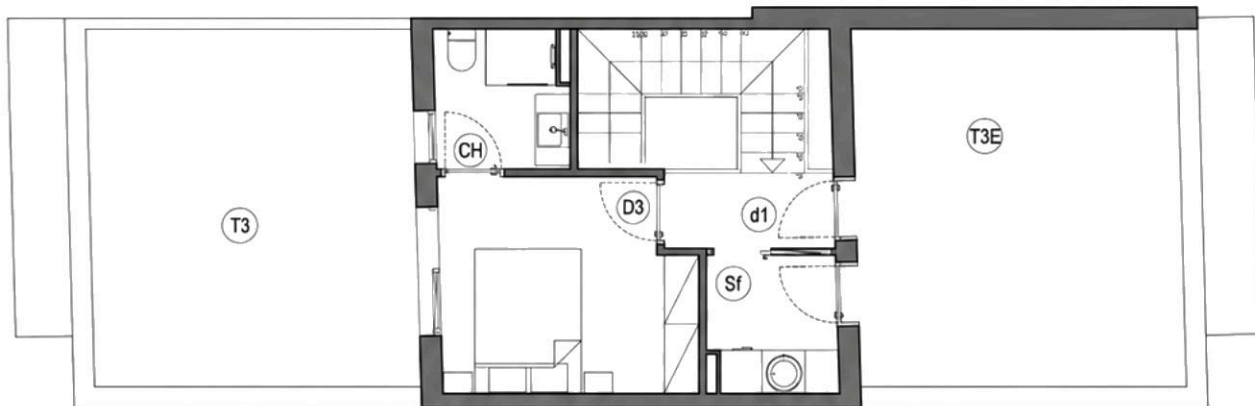
C/DE JOAN SALAS D'AMBRÓS

HABITATGE 2n-1a		SUP. ÚTIL
Estar-Menjador-Cuina	E.M.C.	28,45 m ²
Dormitori	D1	9,85 m ²
Dormitori	D2	9,10 m ²
Dormitori	D3	8,25 m ²
Distribuidor	D4	1,20 m ²
Cambra Higiènica	CH1	4,25 m ²
Cambra Higiènica	CH2	4,05 m ²
Rebedor	Rb	9,30 m ²
Safareig	R	2,40 m ²
Escala	Esc	4,70 m ²
	Total	84,30 m²
Terrassa interior primera planta		3,75 m ²
Terrassa exterior primera planta		8,41 m ²
Terrassa interior primera planta		15,10 m ²
Terrassa carrer segona planta		33,30 m ²
SUPERFÍCIE CONSTRUÏDA PRIMERA PLANTA		66,90 m²
SUPERFÍCIE CONSTRUÏDA SEGONA PLANTA		25,00 m²
SUPERFÍCIE CONSTRUÏDA TOTAL		111,90 m²

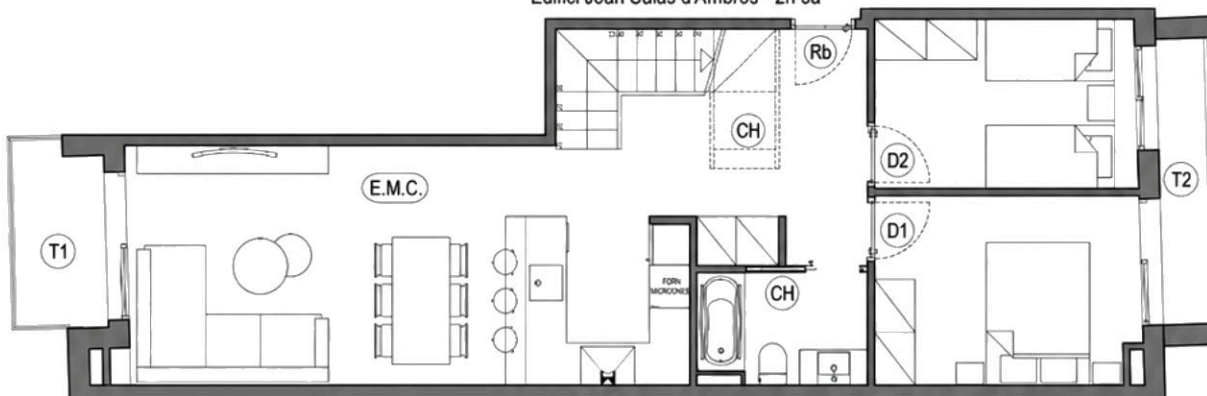


Edifici Joan Salas d'Ambros - 2n 2a

HABITATGE Joan Salas d'Ambros - 2n 2a		SUP. ÚTIL
Estar-Menjador-Cuina	E.M.C.	28,80 m ²
Dormitori	D1	10,10 m ²
Dormitori	D2	7,90 m ²
Dormitori	D3	10,20 m ²
Cambrà Higènica	CH1	4,75 m ²
Cambrà Higènica	CH2	4,20 m ²
Rebedor	Rb	3,35 m ²
distribuidor	d1	2,65 m ²
distribuidor	d2	2,00 m ²
Escala	Esc	5,15 m ²
Safareig	Sf	1,95 m ²
Total		78,05 m²
Terrassa interior primera planta		8,65 m ²
Terrassa exterior primera planta		30,65 m ²
SUPERFÍCIE CONSTRUÏDA PRIMERA PLANTA		68,15 m²
SUPERFÍCIE CONSTRUÏDA SEGONA PLANTA		23,30 m²
SUPERFÍCIE CONSTRUÏDA TOTAL		91,45 m²

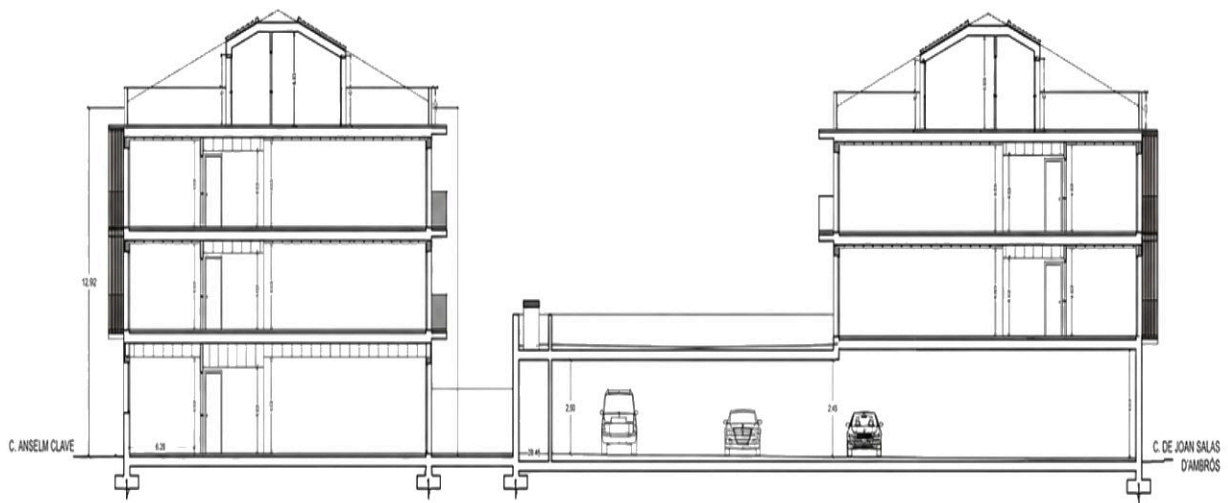


Edifici Joan Salas d'Ambros - 2n 3a

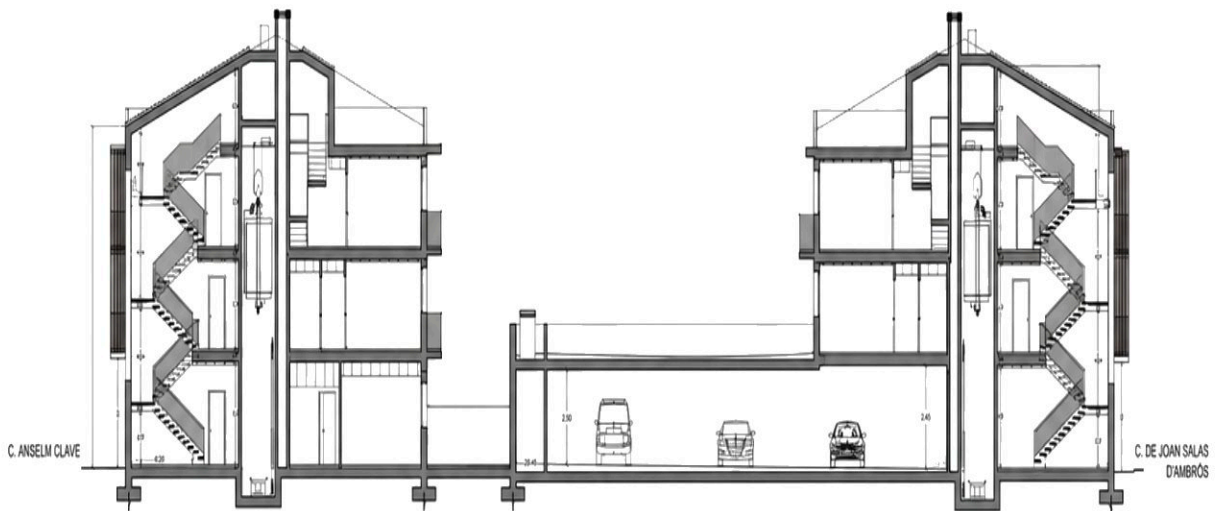


C/DE JOAN SALAS D'AMBROS

HABITATGE 2n 3a		SUP. ÚTIL
Estar-Menjador-Cuina	E.M.C.	28,10 m ²
Dormitori	D1	10,60 m ²
Dormitori	D2	9,40 m ²
Dormitori	D3	10,45 m ²
Cambra Higienica	CH1	4,00 m ²
Cambra Higienica	CH2	3,80 m ²
Rebedor	Rb	7,10 m ²
Escala	Esc	5,10 m ²
distribuidor	d	2,55 m ²
Safareig	Sf	3,60 m ²
	Total	84,70 m²
Terrassa interior primera planta		3,65 m²
Terrassa carrer primera planta		3,55 m²
Terrassa interior primera planta		23,00 m²
Terrassa carrer segona planta		23,00 m²
SUPERFÍCIE CONSTRUÏDA PRIMERA PLANTA		73,05 m²
SUPERFÍCIE CONSTRUÏDA SEGONA PLANTA		33,35 m²
SUPERFÍCIE CONSTRUÏDA TOTAL		106,40 m²

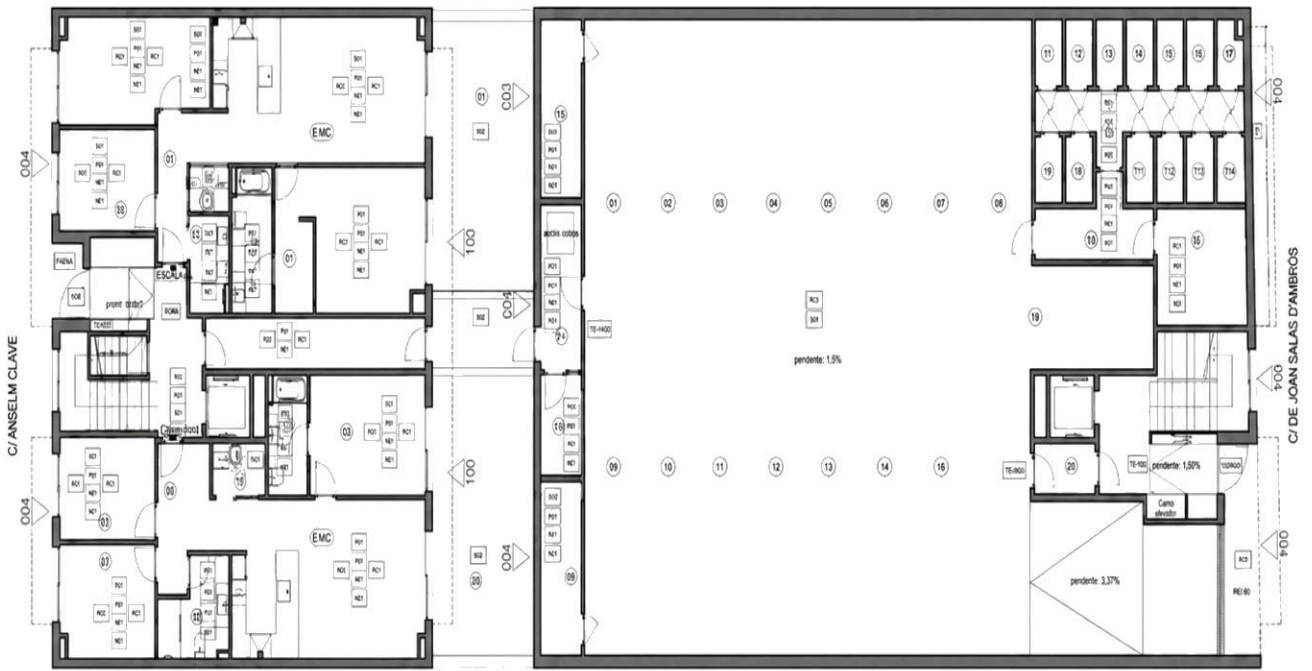


SECCIÓ 2-2

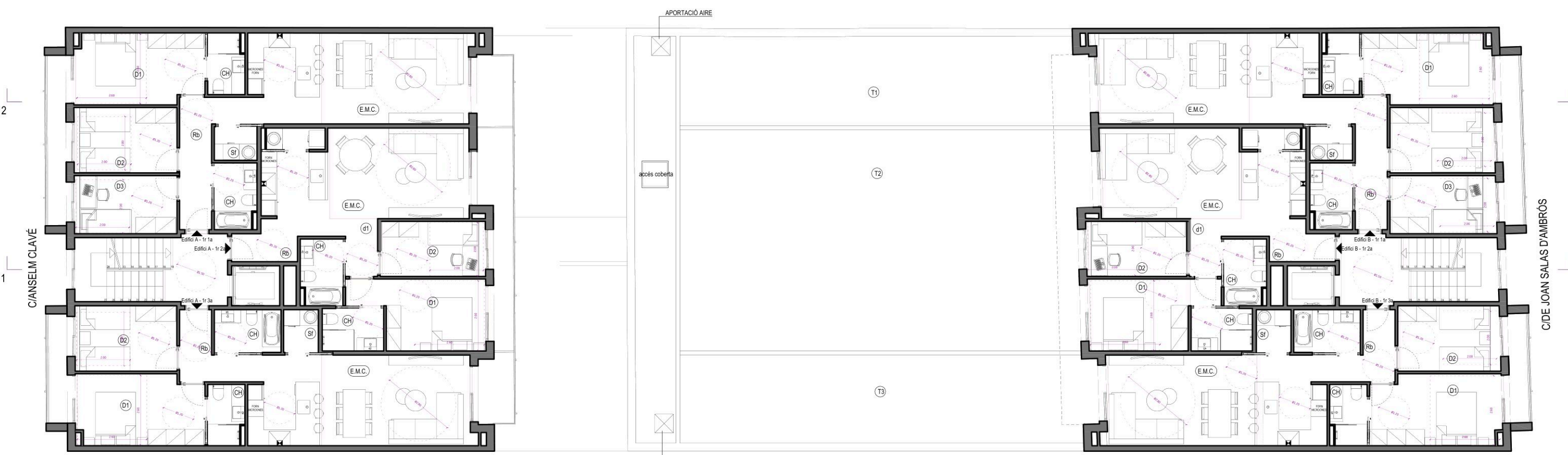


SECCIÓ 0-0

Parking



PLANTA BAIXA



EDIFICI ANSELMI CLAVE		
HABITATGE 1r 1a		
		SUP. ÚTIL
Estar-Menjador-Cuina	EMC	28,35 m²
Dormitori	D1	12,85 m²
Dormitori	D2	9,45 m²
Dormitori	D3	8,40 m²
Cambra Higiénica	CH1	3,25 m²
Cambra Higiénica	CH2	4,00 m²
Rebedor	Rb	7,30 m²
Safareig	Sf	2,00 m²
Total		75,60 m²

EDIFICI CIDE JOAN SALAS D'AMBRÓS		
HABITATGE 1r 1a		
		SUP. ÚTIL
Estar-Menjador-Cuina	EMC	28,45 m²
Dormitori	D1	12,80 m²
Dormitori	D2	9,60 m²
Dormitori	D3	8,70 m²
Cambra Higiénica	CH1	3,25 m²
Cambra Higiénica	CH2	4,00 m²
Rebedor	Rb	7,30 m²
Safareig	Sf	2,00 m²
Total		76,10 m²

Terrassa interior	3,75 m²
Terrassa carrer	5,40 m²
SUPERFÍCIE CONSTRUÏDA	86,60 m²

Terrassa interior	51,00 m²
Terrassa carrer	5,40 m²
SUPERFÍCIE CONSTRUÏDA	86,90 m²

HABITATGE 1r 2a		
		SUP. ÚTIL
Estar-Menjador-Cuina	EMC	26,30 m²
Dormitori	D1	11,80 m²
Dormitori	D2	8,10 m²
Cambra Higiénica	CH1	3,70 m²
Cambra Higiénica	CH2	4,00 m²
distribuidor	d	1,80 m²
Rebedor	Rb	3,40 m²
Safareig	Sf	1,95 m²
Total		60,85 m²

HABITATGE 1r 2a		
		SUP. ÚTIL
Estar-Menjador-Cuina	EMC	25,95 m²
Dormitori	D1	11,35 m²
Dormitori	D2	7,80 m²
Cambra Higiénica	CH1	3,70 m²
Cambra Higiénica	CH2	4,00 m²
distribuidor	d	1,80 m²
Rebedor	Rb	3,40 m²
Safareig	Sf	1,95 m²
Total		59,95 m²

Terrassa interior	8,60 m²
SUPERFÍCIE CONSTRUÏDA	67,65 m²

Terrassa interior	125,55 m²
SUPERFÍCIE CONSTRUÏDA	66,85 m²

HABITATGE 1r 3a		
		SUP. ÚTIL
Estar-Menjador-Cuina	EMC	28,50 m²
Dormitori	D1	12,70 m²
Dormitori	D2	9,35 m²
Cambra Higiénica	CH1	3,20 m²
Cambra Higiénica	CH2	4,00 m²
Rebedor	Rb	4,60 m²
Safareig	Sf	2,10 m²
Total		64,45 m²

HABITATGE 1r 3a		
		SUP. ÚTIL
Estar-Menjador-Cuina	EMC	28,25 m²
Dormitori	D1	13,00 m²
Dormitori	D2	9,40 m²
Cambra Higiénica	CH1	3,25 m²
Cambra Higiénica	CH2	4,00 m²
Rebedor	Rb	4,60 m²
Safareig	Sf	2,10 m²
Total		64,60 m²

EDIFICI ANSELMI CLAVE		
HABITATGE BAIXOS 1a		
		SUP. ÚTIL
Estar-Menjador-Cuina	EMC	30,25 m²
Dormitori	D1	12,90 m²
Dormitori	D2	9,45 m²
Cambra Higiénica	CH1	3,25 m²
Cambra Higiénica	CH2	4,00 m²
Rebedor	Rb	5,70 m²
Safareig	Sf	2,00 m²
Total		67,55 m²

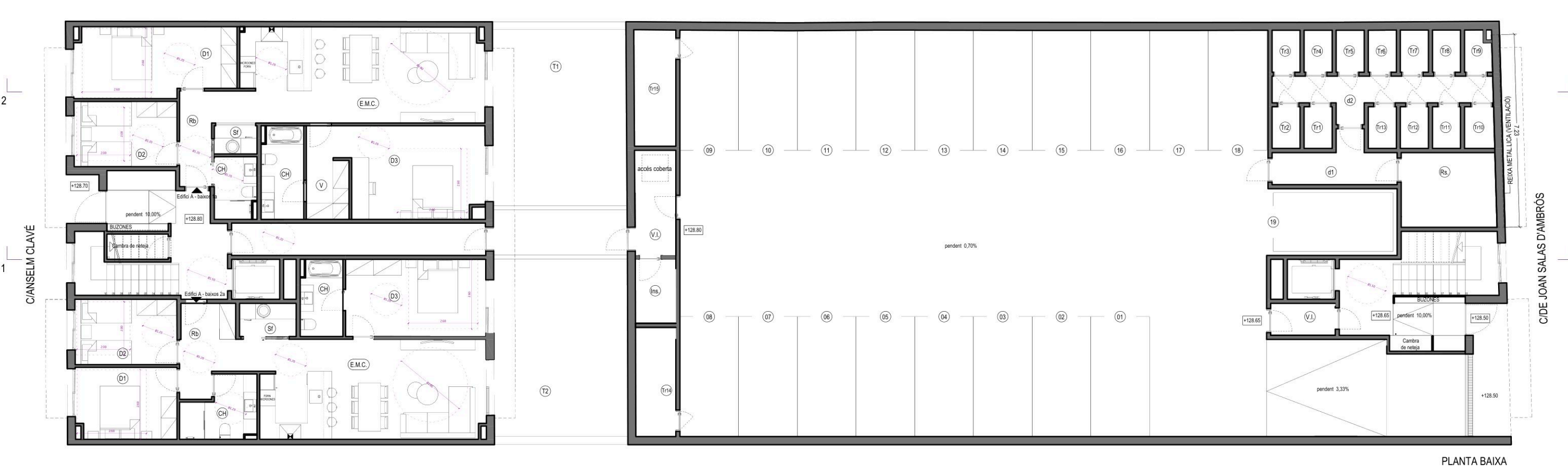
EDIFICI CIDE JOAN SALAS D'AMBRÓS		
APARCAMENT		
		SUP. ÚTIL
Zona aparcament	Z.A	374,95 m²
Traster	Tr1	1,65 m²
Traster	Tr2	1,65 m²
Traster	Tr3	1,65 m²
Traster	Tr4	1,65 m²
Traster	Tr5	1,65 m²
Traster	Tr6	1,65 m²
Traster	Tr7	1,65 m²
Traster	Tr8	1,65 m²
Traster	Tr9	1,65 m²
Traster	Tr10	1,65 m²
Traster	Tr11	1,65 m²
Traster	Tr12	1,65 m²
Traster	Tr13	1,65 m²
Traster	Tr14	5,50 m²
Traster	Tr15	6,85 m²
Residus	Rb	9,95 m²
Distribuidor	d1	6,60 m²
Instal·lacions	ins	9,15 m²
Vestíbul independència	VI	2,90 m²
Vestíbul independència	VI	3,60 m²
SUPERFÍCIE CONSTRUÏDA TOTAL		447,85 m²

Terrassa	16,65 m²
SUPERFÍCIE CONSTRUÏDA	77,30 m²

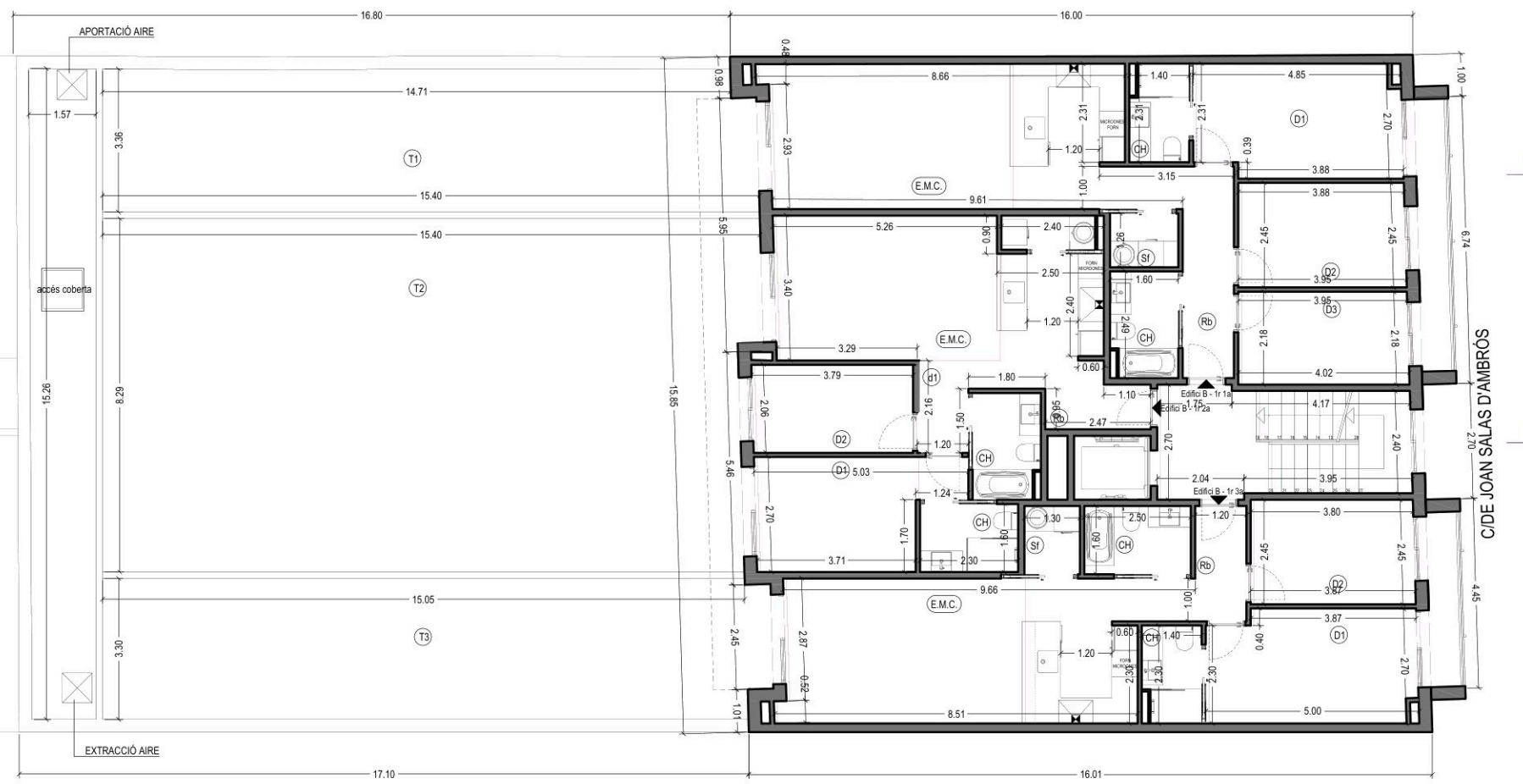
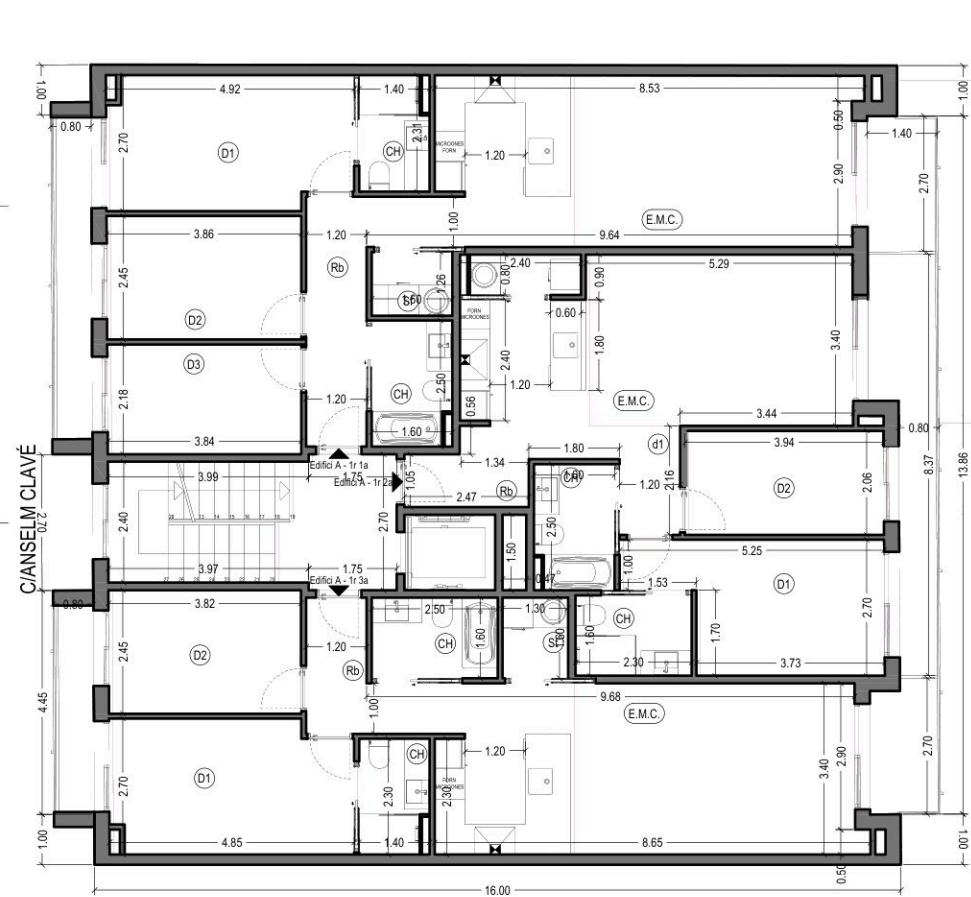
Terrassa	33,10 m²
SUPERFÍCIE CONSTRUÏDA	58,75 m²

HABITATGE BAIXOS 3a		
		SUP. ÚTIL
Estar-Menjador-Cuina	EMC	31,85 m²
Dormitori	D1	10,30 m²
Dormitori	D2	9,35 m²
Cambra Higiénica	CH1	3,95 m²
Rebedor	Rb	4,85 m²
Safareig	Sf	1,70 m²
Total		62,00 m²

Terrassa	18,30 m²
SUPERFÍCIE CONSTRUÏDA	70,70 m²



PLANTA BAIXA



EDIFICI ANSELM CLAVÉ		
HABITATGE 1r 1a		
		SUP. UTIL
Estar-Menjador-Cuina	E.M.C.	28.35 m ²
Dormitori	D1	12.85 m ²
Dormitori	D2	9.45 m ²
Dormitori	D3	8.40 m ²
Cambrà Higiénica	CH1	3.25 m ²
Cambrà Higiénica	CH2	4.00 m ²
Rebedor	Rb	7.30 m ²
Safareig	Sf	2.00 m ²
Total		75,60 m²

Terrassa interior	3,75 m ²
Terrassa carrer	5,40 m ²
SUPERFÍCIE CONSTRUÏDA	86,60 m²

HABITATGE 1r 2a		
		SUP. UTIL
Estar-Menjador-Cuina	E.M.C.	26.30 m ²
Dormitori	D1	11.80 m ²
Dormitori	D2	8.10 m ²
Cambrà Higiénica	CH1	3.70 m ²
Cambrà Higiénica	CH2	4.00 m ²
distribuidor	d	1.80 m ²
Rebedor	Rb	3.40 m ²
Safareig	Sf	1.95 m ²
Total		60,85 m²

Terrassa interior	8,60 m ²
Terrassa carrer	9,75 m ²
SUPERFÍCIE CONSTRUÏDA	18,35 m²

HABITATGE 1r 3a		
		SUP. UTIL
Estar-Menjador-Cuina	E.M.C.	28.50 m ²
Dormitori	D1	12.70 m ²
Dormitori	D2	9.35 m ²
Cambrà Higiénica	CH1	3.20 m ²
Cambrà Higiénica	CH2	4.00 m ²
Rebedor	Rb	4.60 m ²
Safareig	Sf	2.10 m ²
Total		64,45 m²

Terrassa interior	3,65 m ²
Terrassa carrer	3,60 m ²
SUPERFÍCIE CONSTRUÏDA	7,41 m²

EDIFICI CDE JOAN SALAS D'AMBRÓS		
HABITATGE 1r 1a		
		SUP. UTIL
Estar-Menjador-Cuina	E.M.C.	28.45 m ²
Dormitori	D1	12.80 m ²
Dormitori	D2	9.60 m ²
Dormitori	D3	8.70 m ²
Cambrà Higiénica	CH1	3.25 m ²
Cambrà Higiénica	CH2	4.00 m ²
Rebedor	Rb	7.30 m ²
Safareig	Sf	2.00 m ²
Total		76,10 m²

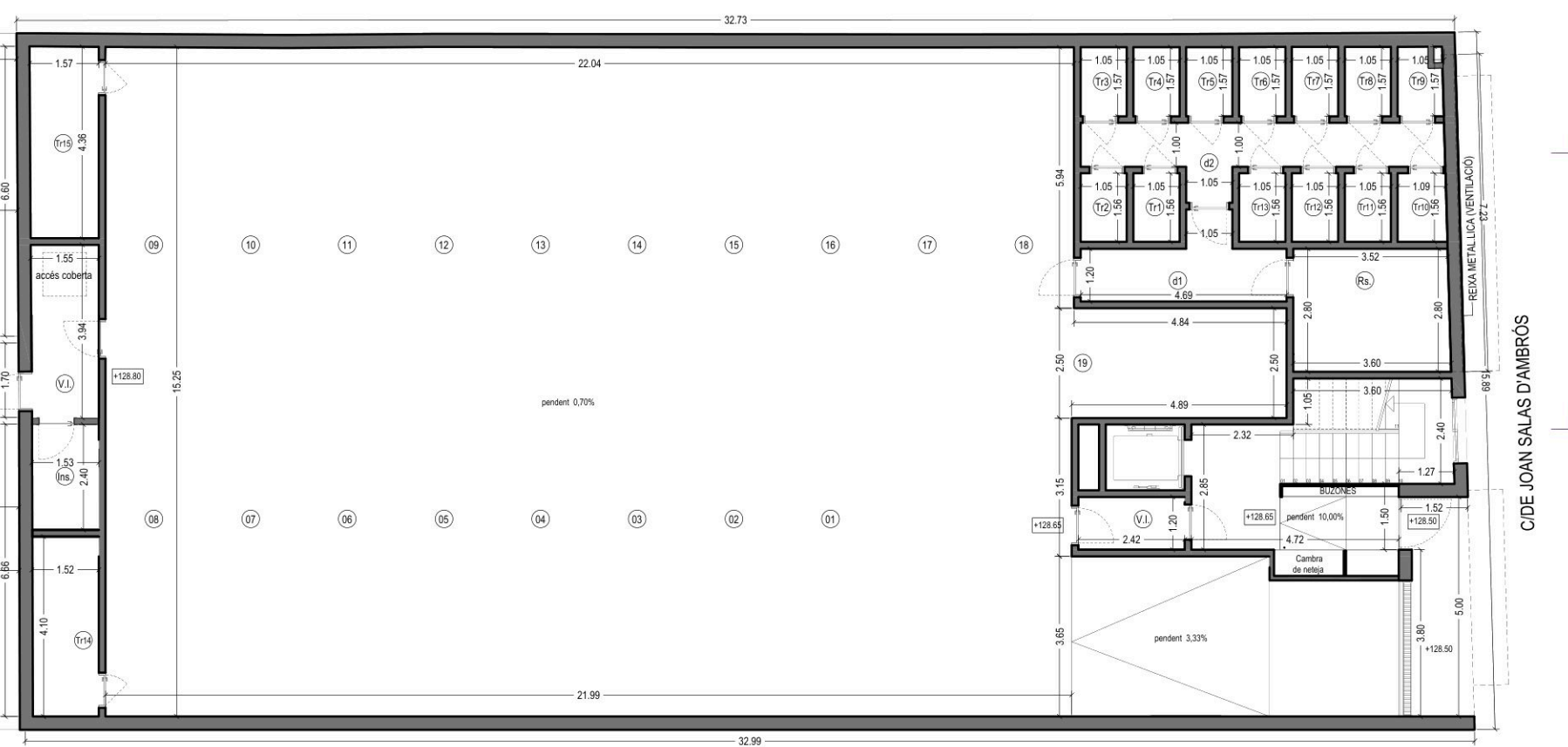
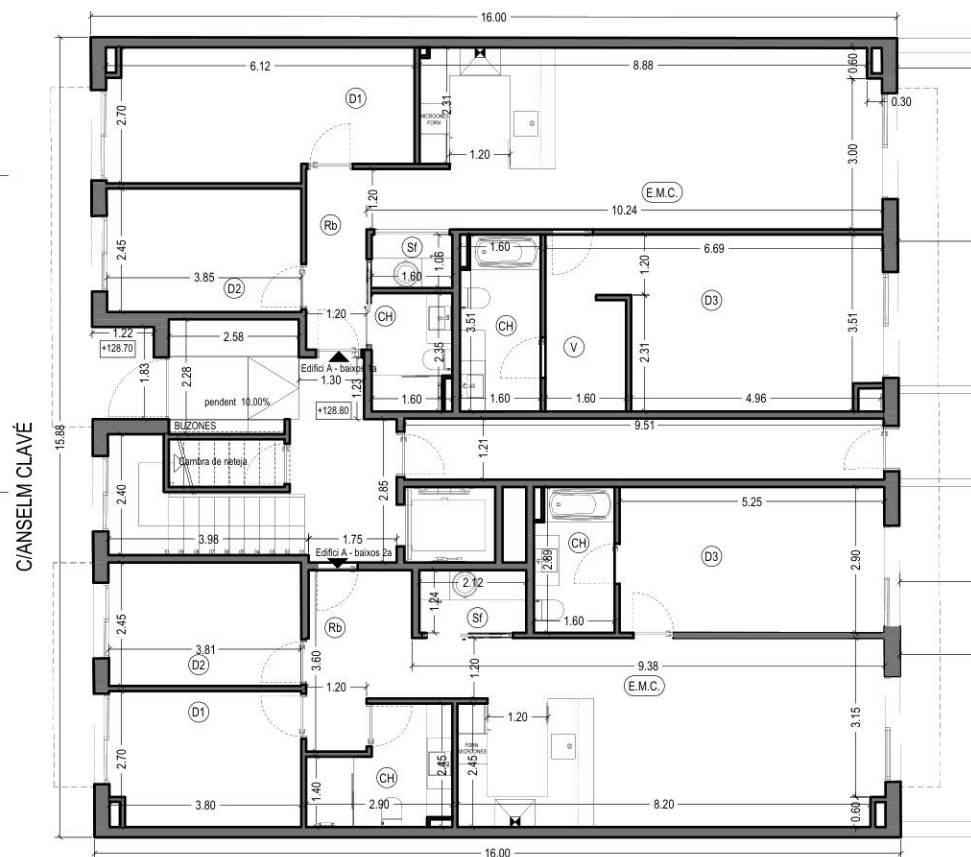
Terrassa interior	51,00 m ²
Terrassa carrer	5,40 m ²
SUPERFÍCIE CONSTRUÏDA	86,90 m²

HABITATGE 1r 2a		
		SUP. UTIL
Estar-Menjador-Cuina	E.M.C.	25.95 m ²
Dormitori	D1	11.35 m ²
Dormitori	D2	7.80 m ²
Cambrà Higiénica	CH1	3.70 m ²
Cambrà Higiénica	CH2	4.00 m ²
distribuidor	d	1.80 m ²
Rebedor	Rb	3.40 m ²
Safareig	Sf	1.95 m ²
Total		59,95 m²

Terrassa interior	125,55 m ²
Terrassa carrer	66,85 m ²
SUPERFÍCIE CONSTRUÏDA	192,40 m²

HABITATGE 1r 3a		
		SUP. UTIL
Estar-Menjador-Cuina	E.M.C.	28.25 m ²
Dormitori	D1	13.00 m ²
Dormitori	D2	9.40 m ²
Cambrà Higiénica	CH1	3.25 m ²
Cambrà Higiénica	CH2	4.00 m ²
Rebedor	Rb	4.60 m ²
Safareig	Sf	2.10 m ²
Total		64,60 m²

Terrassa interior	51,35 m ²
Terrassa carrer	3,55 m ²
SUPERFÍCIE CONSTRUÏDA	74,15 m²



EDIFICI ANSELM CLAVÉ		
HABITATGE BAIXOS 1a		
		SUP. UTIL
Estar-Menjador-Cuina	E.M.C.	30.25 m ²
Dormitori	D1	12.90 m ²
Dormitori	D2	9.45 m ²
Cambrà Higiénica	CH1	3.25 m ²
Cambrà Higiénica	CH2	4.00 m ²
Rebedor	Rb	5.70 m ²
Safareig	Sf	2.00 m ²
Total		67,55 m²

Terrassa	16,65 m ²
SUPERFÍCIE CONSTRUÏDA	77,30 m²

HABITATGE BAIXOS 2a		
		SUP. UTIL
Estar-Menjador-Cuina	E.M.C.	31.90 m ²
Dormitori	D1	13.30 m ²
Cambrà Higiénica	CH1	4.10 m ²
Rebedor	Rb	1.80 m ²
Safareig	Sf	2.30 m ²
Total		53,40 m²

Terrassa	33,10 m ²
SUPERFÍCIE CONSTRUÏDA	58,75 m²

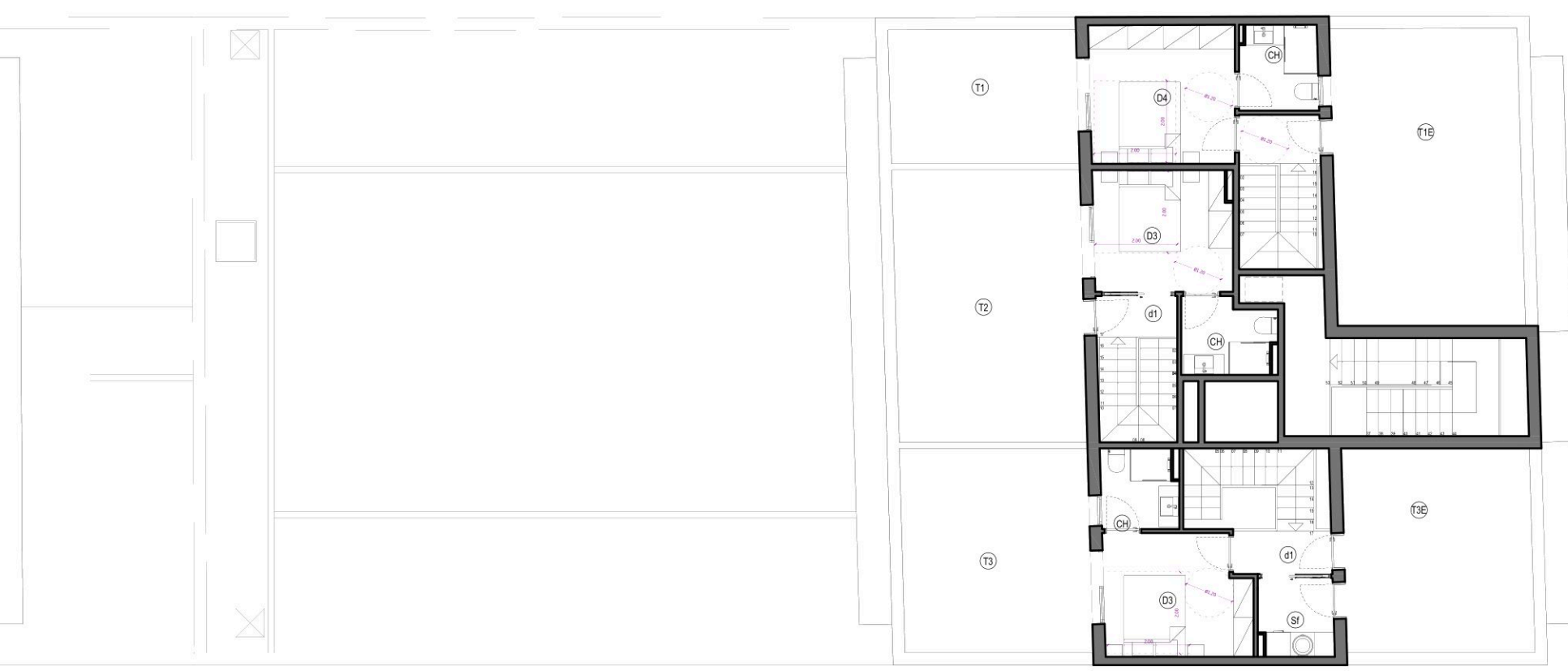
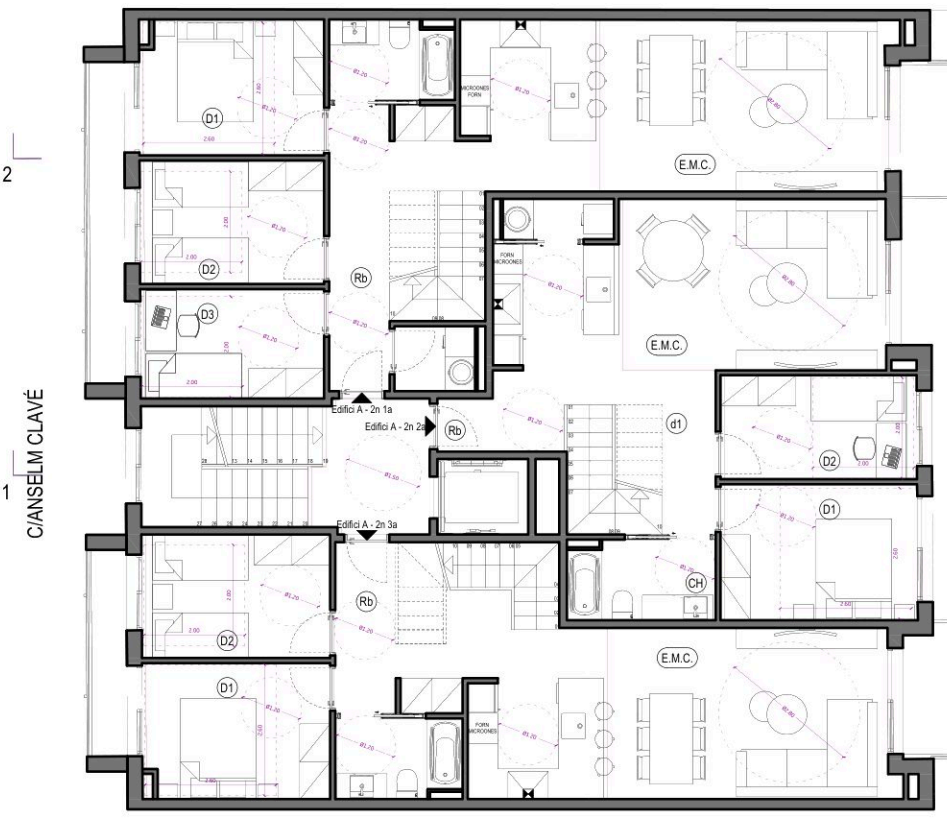
HABITATGE BAIXOS 3a		
		SUP. UTIL
Estar-Menjador-Cuina	E.M.C.	31.85 m ²
Dormitori	D1	10.30 m ²
Dormitori	D2	9.35 m ²
Cambrà Higiénica	CH1	3.95 m ²
Rebedor	Rb	4.85 m ²
Safareig	Sf	1.70 m ²
Total		62,00 m²

Terrassa	18,30 m ²
SUPERFÍCIE CONSTRUÏDA	70,70 m²

EDIFICI CDE JOAN SALAS D'AMBRÓS		
APARCAMENT		
		SUP. UTIL
Zona aparcament	Z.A.	374,95 m ²
Traster	Tr1	1,65 m ²
Traster	Tr2	1,65 m ²
Traster	Tr3	1,65 m ²
Traster	Tr4	1,65 m ²
Traster	Tr5	1,65 m ²
Traster	Tr6	1,65 m ²
Traster	Tr7	1,65 m ²
Traster	Tr8	1,65 m ²
Traster	Tr9	1,65 m ²
Traster	Tr10	1,65 m ²
Traster	Tr11	1,65 m ²
Traster	Tr12	1,65 m ²
Traster	Tr13	1,65 m ²
Traster	Tr14	1,65 m ²
Traster	Tr15	1,65 m ²
Residus	Rb.	9,95 m ²
Distribuidor	d1	6,60 m ²
Instal·lacions	Ins.	9,15 m ²
Vestibul independència	V.I.	2,90 m ²
Vestibul independència	V.I.	3,60 m ²
Total		447,85 m²

SUPERFÍCIE CONSTRUÏDA TOTAL	489,50 m²
------------------------------------	-----------------------------

PLANTA BAIXA



EDIFICI ANSELM CLAVÉ		
HABITATGE 2n 1a		
		SUP. ÚTIL
Estar-Menjador-Cuina	E.M.C	28,90 m²
Dormitori	D1	9,90 m²
Dormitori	D2	8,95 m²
Dormitori	D3	7,95 m²
Dormitori	D4	12,05 m²
Cambrà Higiénica	CH1	4,00 m²
Cambrà Higiénica	CH2	4,15 m²
Rebedor	Rb	9,05 m²
distribuidor	d	2,35 m²
Escala	Esc	4,90 m²
Safareig	SF	2,30 m²
Total		94,50 m²

Terrassa interior primera planta	3,75 m²
Terrassa carrer primera planta	5,40 m²
Terrassa interior primera planta	15,20 m²
Terrassa carrer segona planta	33,50 m²
SUPERFÍCIE CONSTRUÏDA PRIMERA PLANTA	86,60 m²
SUPERFÍCIE CONSTRUÏDA SEGONA PLANTA	28,95 m²
SUPERFÍCIE CONSTRUÏDA TOTAL	115,55 m²

HABITATGE 2n 2a		
		SUP. ÚTIL
Estar-Menjador-Cuina	E.M.C	26,35 m²
Dormitori	D1	10,55 m²
Dormitori	D2	8,05 m²
Dormitori	D3	10,45 m²
Cambrà Higiénica	CH1	4,70 m²
Cambrà Higiénica	CH2	4,40 m²
Rebedor	Rb	3,45 m²
distribuidor	d1	2,70 m²
distribuidor	d2	2,05 m²
Escala	Esc	4,90 m²
Safareig	SF	1,95 m²
Total		79,55 m²

Terrassa interior primera planta	8,60 m²
Terrassa interior primera planta	30,65 m²
SUPERFÍCIE CONSTRUÏDA PRIMERA PLANTA	69,30 m²
SUPERFÍCIE CONSTRUÏDA SEGONA PLANTA	26,00 m²
SUPERFÍCIE CONSTRUÏDA TOTAL	95,30 m²

HABITATGE 2n 3a		
		SUP. ÚTIL
Estar-Menjador-Cuina	E.M.C	28,50 m²
Dormitori	D1	10,10 m²
Dormitori	D2	9,15 m²
Dormitori	D3	10,50 m²
Cambrà Higiénica	CH1	4,05 m²
Cambrà Higiénica	CH2	4,15 m²
Rebedor	Rb	6,55 m²
Escala	Esc	5,55 m²
distribuidor	d	2,55 m²
Safareig	SF	3,55 m²
Total		84,65 m²

Terrassa interior primera planta	3,65 m²
Terrassa carrer primera planta	3,60 m²
Terrassa interior primera planta	23,00 m²
Terrassa carrer segona planta	23,00 m²
SUPERFÍCIE CONSTRUÏDA PRIMERA PLANTA	72,70 m²
SUPERFÍCIE CONSTRUÏDA SEGONA PLANTA	33,35 m²
SUPERFÍCIE CONSTRUÏDA TOTAL	106,05 m²

EDIFICI JOAN SALAS D'AMBRÓS		
HABITATGE 2n 1a		
		SUP. ÚTIL
Estar-Menjador-Cuina	E.M.C	28,45 m²
Dormitori	D1	9,85 m²
Dormitori	D2	9,10 m²
Dormitori	D3	8,25 m²
Dormitori	D4	12,10 m²
Cambrà Higiénica	CH1	4,25 m²
Cambrà Higiénica	CH2	4,05 m²
Rebedor	Rb	9,30 m²
distribuidor	d	2,40 m²
Escala	Esc	4,90 m²
Safareig	SF	2,30 m²
Total		94,95 m²

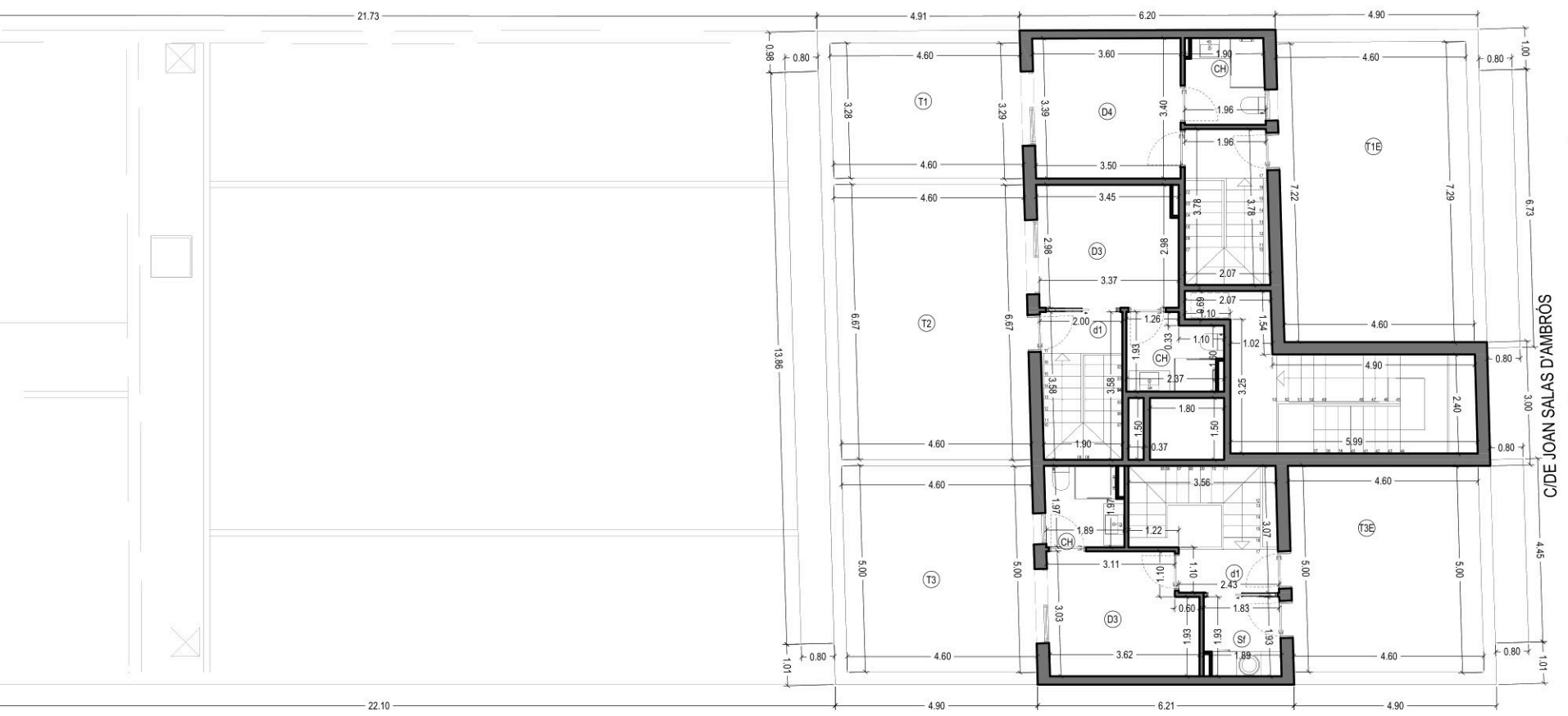
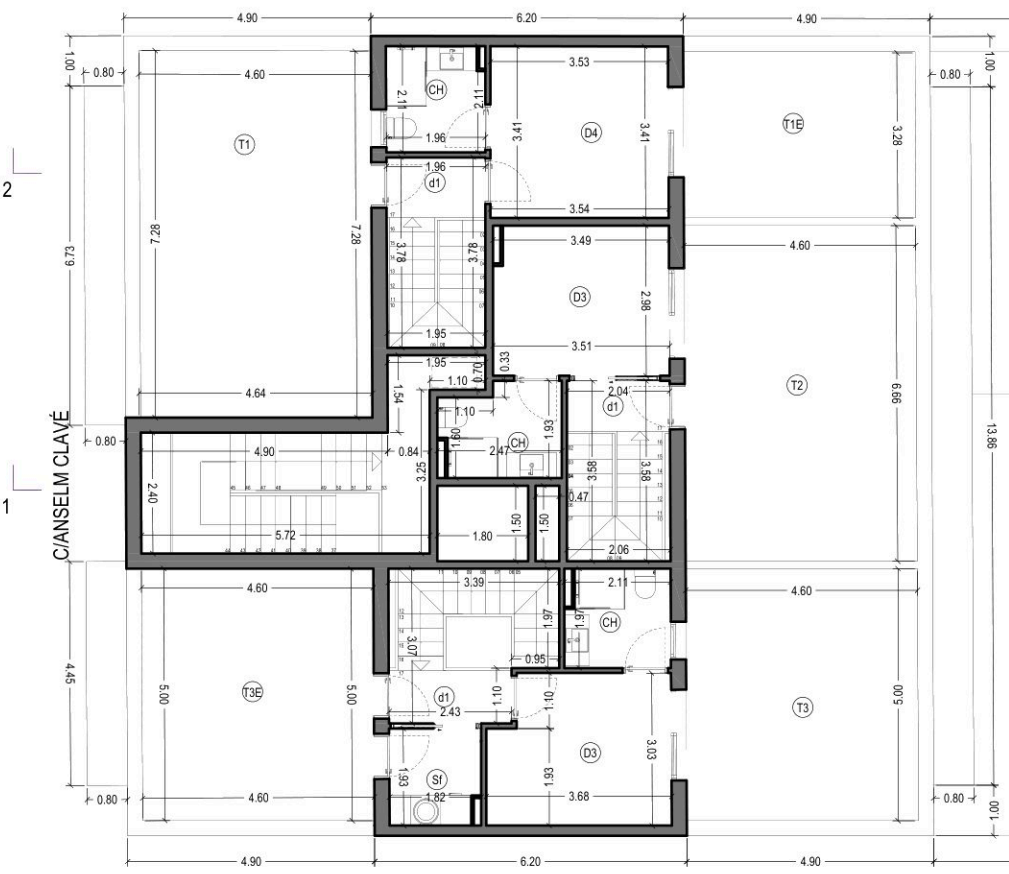
Terrassa interior primera planta	3,75 m²
Terrassa carrer primera planta	5,40 m²
Terrassa interior primera planta	15,10 m²
Terrassa carrer segona planta	33,50 m²
SUPERFÍCIE CONSTRUÏDA PRIMERA PLANTA	86,90 m²
SUPERFÍCIE CONSTRUÏDA SEGONA PLANTA	25,00 m²
SUPERFÍCIE CONSTRUÏDA TOTAL	111,90 m²

HABITATGE 2n 2a		
		SUP. ÚTIL
Estar-Menjador-Cuina	E.M.C	25,80 m²
Dormitori	D1	10,10 m²
Dormitori	D2	7,90 m²
Dormitori	D3	10,20 m²
Cambrà Higiénica	CH1	4,75 m²
Cambrà Higiénica	CH2	4,20 m²
Rebedor	Rb	3,35 m²
distribuidor	d1	2,65 m²
distribuidor	d2	2,00 m²
Escala	Esc	5,15 m²
Safareig	SF	1,95 m²
Total		78,05 m²

Terrassa interior primera planta	8,65 m²
Terrassa interior primera planta	30,65 m²
SUPERFÍCIE CONSTRUÏDA PRIMERA PLANTA	68,15 m²
SUPERFÍCIE CONSTRUÏDA SEGONA PLANTA	23,30 m²
SUPERFÍCIE CONSTRUÏDA TOTAL	91,45 m²

HABITATGE 2n 3a		
		SUP. ÚTIL
Estar-Menjador-Cuina	E.M.C	28,10 m²
Dormitori	D1	10,60 m²
Dormitori	D2	9,40 m²
Dormitori	D3	10,45 m²
Cambrà Higiénica	CH1	4,00 m²
Cambrà Higiénica	CH2	3,80 m²
Rebedor	Rb	7,10 m²
Escala	Esc	5,10 m²
distribuidor	d	2,55 m²
Safareig	SF	3,60 m²
Total		84,70 m²

Terrassa interior primera planta	3,65 m²
Terrassa carrer primera planta	3,55 m²
Terrassa interior primera planta	23,00 m²
Terrassa carrer segona planta	23,00 m²
SUPERFÍCIE CONSTRUÏDA PRIMERA PLANTA	73,05 m²
SUPERFÍCIE CONSTRUÏDA SEGONA PLANTA	33,35 m²
SUPERFÍCIE CONSTRUÏDA TOTAL	106,40 m²



EDICI ANSELMI CLAVÉ		
HABITATGE 2n 1a		SUP. ÚTIL
Estar-Menjador-Cuina	EMC	28,90 m²
Dormitori	D1	9,90 m²
Dormitori	D2	8,95 m²
Dormitori	D3	7,95 m²
Dormitori	D4	12,05 m²
Cambrà Higiénica	CH1	4,00 m²
Cambrà Higiénica	CH2	4,15 m²
Rebedor	Rb	9,05 m²
distribuidor	d	2,35 m²
Escala	Esc	4,90 m²
Safareig	SF	2,30 m²
Total		94,50 m²

Terrassa interior primera planta	3,75 m²
Terrassa carrer primera planta	5,40 m²
Terrassa interior segona planta	15,20 m²
Terrassa carrer segona planta	33,50 m²
SUPERFÍCIE CONSTRUÏDA PRIMERA PLANTA	86,60 m²
SUPERFÍCIE CONSTRUÏDA SEGONA PLANTA	28,95 m²
SUPERFÍCIE CONSTRUÏDA TOTAL	115,55 m²

HABITATGE 2n 2a		SUP. ÚTIL
Estar-Menjador-Cuina	EMC	26,35 m²
Dormitori	D1	10,55 m²
Dormitori	D2	8,05 m²
Dormitori	D3	10,45 m²
Dormitori	D4	4,70 m²
Cambrà Higiénica	CH1	4,70 m²
Cambrà Higiénica	CH2	4,40 m²
Rebedor	Rb	3,45 m²
distribuidor	d1	2,70 m²
distribuidor	d2	2,05 m²
Escala	Esc	4,90 m²
Safareig	SF	1,55 m²
Total		79,55 m²

Terrassa interior primera planta	8,60 m²
Terrassa interior segona planta	30,65 m²
SUPERFÍCIE CONSTRUÏDA PRIMERA PLANTA	69,30 m²
SUPERFÍCIE CONSTRUÏDA SEGONA PLANTA	26,00 m²
SUPERFÍCIE CONSTRUÏDA TOTAL	95,30 m²

HABITATGE 2n 3a		SUP. ÚTIL
Estar-Menjador-Cuina	EMC	28,50 m²
Dormitori	D1	10,10 m²
Dormitori	D2	9,15 m²
Dormitori	D3	10,50 m²
Dormitori	D4	4,05 m²
Cambrà Higiénica	CH1	4,05 m²
Cambrà Higiénica	CH2	4,15 m²
Rebedor	Rb	6,55 m²
Escala	Esc	5,55 m²
distribuidor	d	2,55 m²
Safareig	SF	3,55 m²
Total		84,65 m²

Terrassa interior primera planta	3,65 m²
Terrassa carrer primera planta	3,60 m²
Terrassa interior segona planta	23,00 m²
Terrassa carrer segona planta	23,00 m²
SUPERFÍCIE CONSTRUÏDA PRIMERA PLANTA	72,70 m²
SUPERFÍCIE CONSTRUÏDA SEGONA PLANTA	33,35 m²
SUPERFÍCIE CONSTRUÏDA TOTAL	106,05 m²

EDICI JOAN SALAS D'AMBRÓS		
HABITATGE 2n 1a		SUP. ÚTIL
Estar-Menjador-Cuina	EMC	28,45 m²
Dormitori	D1	9,85 m²
Dormitori	D2	9,10 m²
Dormitori	D3	8,25 m²
Dormitori	D4	12,10 m²
Cambrà Higiénica	CH1	4,25 m²
Cambrà Higiénica	CH2	4,05 m²
Rebedor	Rb	9,30 m²
distribuidor	d	2,40 m²
Escala	Esc	4,90 m²
Safareig	SF	2,30 m²
Total		94,95 m²

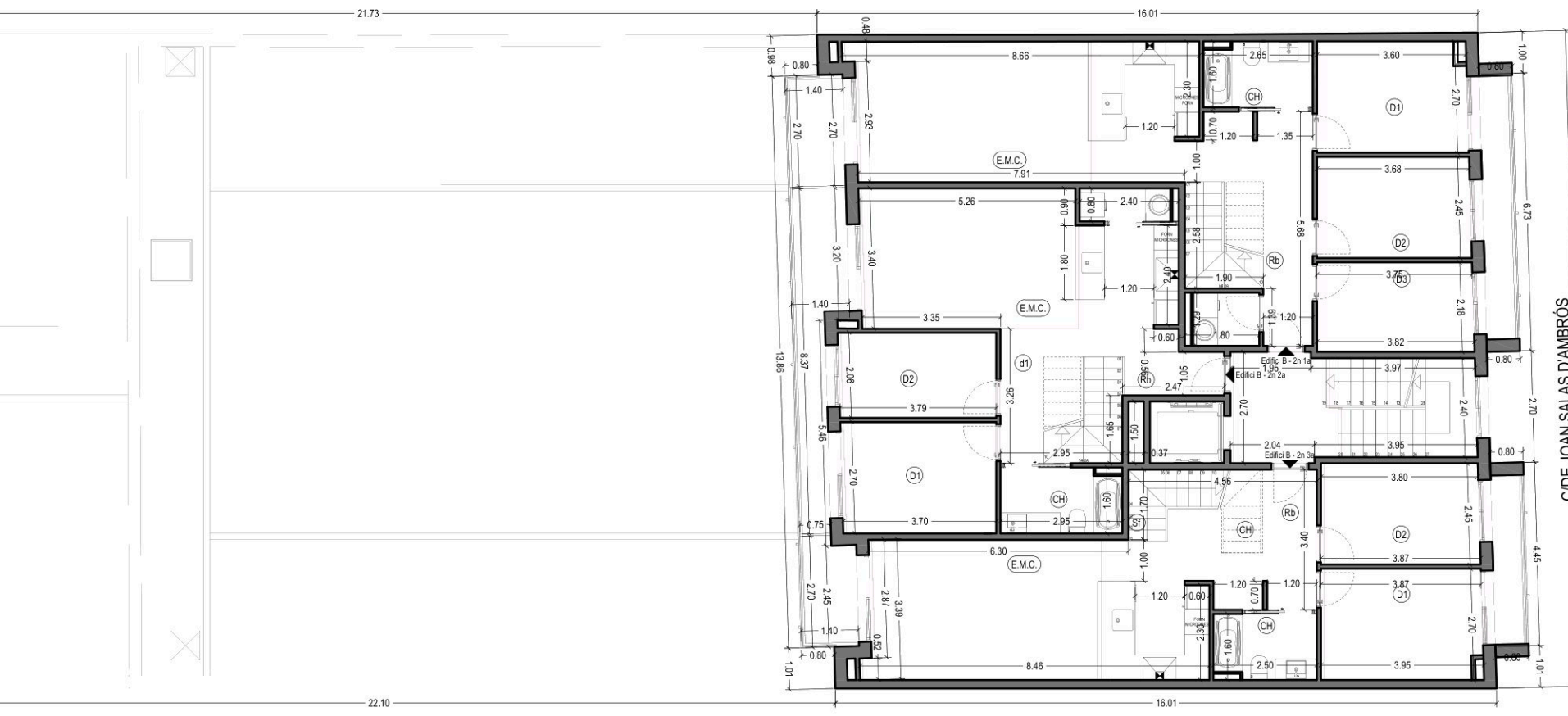
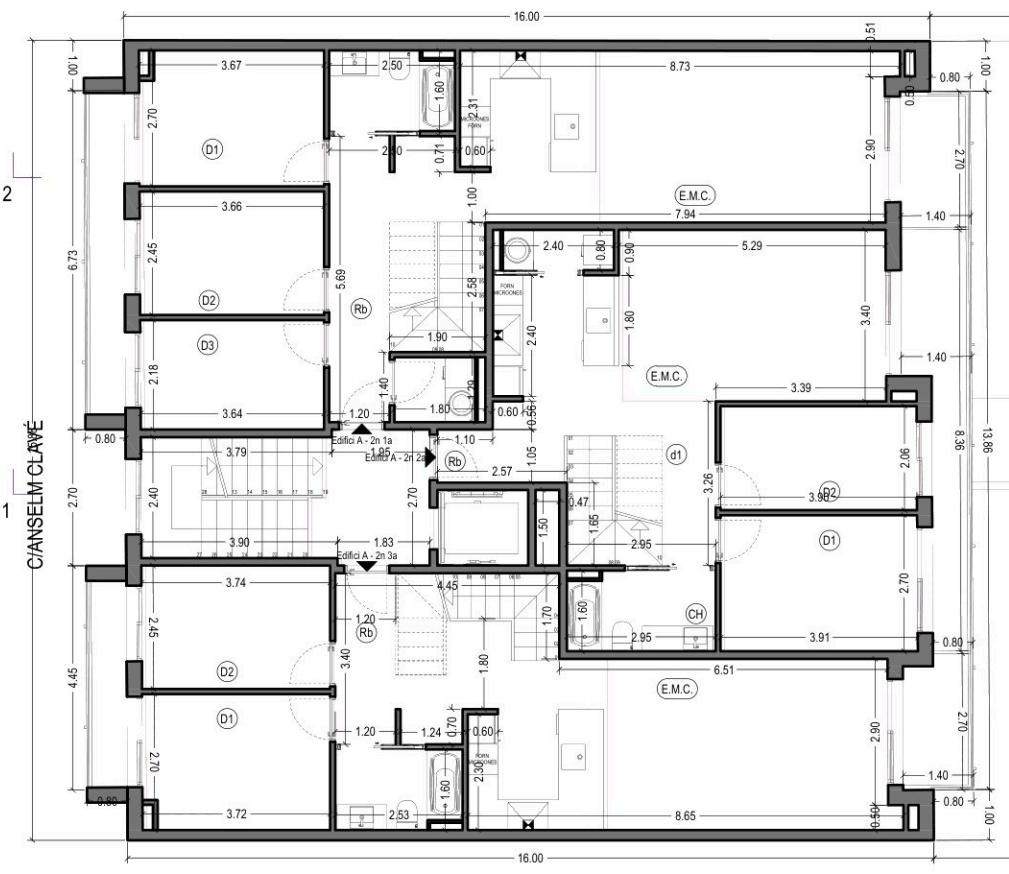
Terrassa interior primera planta	3,75 m²
Terrassa carrer primera planta	5,40 m²
Terrassa interior segona planta	15,10 m²
Terrassa carrer segona planta	33,50 m²
SUPERFÍCIE CONSTRUÏDA PRIMERA PLANTA	86,90 m²
SUPERFÍCIE CONSTRUÏDA SEGONA PLANTA	25,00 m²
SUPERFÍCIE CONSTRUÏDA TOTAL	111,90 m²

HABITATGE 2n 2a		SUP. ÚTIL
Estar-Menjador-Cuina	EMC	25,80 m²
Dormitori	D1	10,10 m²
Dormitori	D2	7,90 m²
Dormitori	D3	10,20 m²
Dormitori	D4	4,75 m²
Cambrà Higiénica	CH1	4,20 m²
Cambrà Higiénica	CH2	4,20 m²
Rebedor	Rb	3,35 m²
distribuidor	d1	2,65 m²
distribuidor	d2	2,00 m²
Escala	Esc	5,15 m²
Safareig	SF	1,95 m²
Total		78,05 m²

Terrassa interior primera planta	8,65 m²
Terrassa interior segona planta	30,65 m²
SUPERFÍCIE CONSTRUÏDA PRIMERA PLANTA	68,15 m²
SUPERFÍCIE CONSTRUÏDA SEGONA PLANTA	23,30 m²
SUPERFÍCIE CONSTRUÏDA TOTAL	91,45 m²

HABITATGE 2n 3a		SUP. ÚTIL
Estar-Menjador-Cuina	EMC	28,10 m²
Dormitori	D1	10,60 m²
Dormitori	D2	9,40 m²
Dormitori	D3	10,45 m²
Dormitori	D4	4,00 m²
Cambrà Higiénica	CH1	4,00 m²
Cambrà Higiénica	CH2	3,80 m²
Rebedor	Rb	7,10 m²
Escala	Esc	5,10 m²
distribuidor	d	2,55 m²
Safareig	SF	3,60 m²
Total		84,70 m²

Terrassa interior primera planta	3,65 m²
Terrassa carrer primera planta	3,55 m²
Terrassa interior segona planta	23,00 m²
Terrassa carrer segona planta	23,00 m²
SUPERFÍCIE CONSTRUÏDA PRIMERA PLANTA	73,05 m²
SUPERFÍCIE CONSTRUÏDA SEGONA PLANTA	33,35 m²
SUPERFÍCIE CONSTRUÏDA TOTAL	106,40 m²



C/DE JOAN SALAS D'AMBRÓS

C/DE JOAN SALAS D'AMBRÓS

C/DE JOAN SALAS D'AMBRÓS